

VERFIJND TOT EN MET DE LAATSTE BOUT EN MOER

De compacte verreikers
KT144/KT144e/KT276



KRAMER
on the safe side



Verreikers voor de professionele landbouw

Verkrijgbaar bij uw Kramer-dealer

Met hun bijzonder compacte afmetingen bieden Kramer-verreikers een breed scala aan toepassingen in de landbouw. Stapelen en materiaal verplaatsen gaat snel en eenvoudig, zelfs in de kleinste ruimten. Deze efficiënte machines maken indruk met hun vierwielaandrijving, hoog laadvermogen, ongeëvenaarde wendbaarheid en laag gewicht. Naast de dieselmotoren heeft Kramer ook de KT144e in de aanbieding die 100% elektrisch en emissievrij is. Afhankelijk van de toepassing en vereisten kunt u individueel beslissen welke machine voor u geschikt is.



Aan de veilige kant met Kramer

Het merk Kramer is rijk in tradities, al vele jaren op de markt gevestigd en staat vooral voor één waarde: **veiligheid**. De hoge kwaliteit van de innovatieve machines is hiervan slechts een aspect. Ook voor klanten en dealers is Kramer als bedrijf een veilige keuze omdat zijn ervaring en innovaties zorgen voor veilige investeringen en zekerheid voor de toekomst. Kortom - u staat altijd aan de veilige kant met Kramer: **“Kramer – on the safe side!”**

➔ **ON THE SAFE SIDE**

Inhoudsopgave

Kramer-verreikers

Voordelen op een rij

04

Kenmerken verreikers

Smart Handling
Werkhydraulica
Aanbouw aan de achterzijde

10

Motoren

Overzicht
Uitlaatgasbehandelingsystemen
Prestatiecurven

14

Machinehoogtepunten KT144

Elektrisch aandrijfsysteem
Cabinedesign

16

Machinehoogtepunten KT144e

zero emission
Cabinedesign
Accu en laadprocedure

22

Machinehoogtepunten KT276

Cabinedesign
Smart Loading

30

Machinecomponenten en accessoires

Aanbouwdelen
Snelwisselsysteem
Banden

36

Technische gegevens en afmetingen

42

Bedrijfs- en vermogensgegevens voor WIELLADERS EN TELESCOOPWIELLADERS

	KT144	KT144e	KT276
Motorvermogen (optioneel) [kW]	18,4 (33,3)	23,2** / 25,2***	55,4
Stapelhoogte [mm]	4.190	4.190	5.730
Belasting op palletvorken S=1.25 [kg]	1.450	1.450	2.700
Bedrijfgewicht [kg]*	3.050 - 3.350	3.050 - 3.250	4.400 - 5.200

* Gewicht met standaardcomponenten en volle tank + standaardbak + 75 kg bestuurdersgewicht (ISO 6016).

** Vermogen van het aandrijfsysteem S2 60 min *** Vermogen van de werkhydraulica S3 15%

Verreiker met de eigenschappen van een wiellader

Ideaal uitgerust voor de landbouw

Vanaf het begin waren de zwaarste toepassingen de maatstaf bij de ontwikkeling van Kramer-verreikers. De machines zijn consequent ontworpen met het oog op robuustheid en betrouwbaarheid, gebaseerd op de knowhow uit de wielladerontwikkeling. Dit is bijvoorbeeld te zien aan het stevige voertuigframe, dat dankzij de gesloten constructie en de grote materiaaldikten, de belasting van de machine veilig kan opnemen.



Flexibiliteit in toepassing

Verhoog uw standaards op alle gebieden

Met de Kramer-verreikers kunt u dagelijks werk zonder probleem aanpakken. De machines ondersteunen u niet alleen met hun indrukwekkende prestaties, maar ook met standaard rijkhulpsystemen en de comfortabele cabine die is ontworpen voor maximale ergonomie.



Indrukwekkend veelzijdig

De verreikers van Kramer zijn de perfecte helpers, of het nu gaat om het stapelen, het laden van materiaal of het voeren van dieren, elke klus is snel geklaard met onze krachtige allrounders en een grote keuze aan aanbouwdelen. Bovendien kunnen de verreikers worden aangevuld met een groot aantal extra opties. Hierdoor kunnen de machines worden aangepast aan uw wensen en bieden ze maximale veelzijdigheid.



Indrukwekkend robuust

Op de verreikers kunt u vertrouwen als het gaat om hun robuustheid en duurzaamheid. De laststabilisator voor de telescooparm levert hier een beslissende bijdrage. De hef-, kantel- en telescoopcilinders zijn voorzien van einddemping om drukpieken in het hydraulisch systeem en/of het slingeren van de machine op te vangen. Bovendien zorgen de centraal geplaatste telescooparmen op het frame niet voor torsiekrachten. Bestuurder en machine zijn optimaal beschermd tegen schokken.



Opmerkelijk compact

De compacte verreikers kenmerken zich door hun unieke combinatie van hoog laadvermogen, grote hefhoogte, laag inzetgewicht en een perfect samenspel van krachtig motorvermogen. Met de vierwielbesturing en de ultracompacte afmetingen zorgen de efficiënte machines voor een ongeëvenaarde wendbaarheid. Stapelen en transporteren gaat snel en eenvoudig, zelfs in de kleinste ruimten. Door de lage bouwhoogte is werken in bijvoorbeeld ondergrondse parkeergarages geen enkel probleem.

Flexibiliteit in toepassing

Voor elke toepassing het juiste type stuursysteem

Ook voor de compacte verreikers zijn de drie stuurtypen: vierwiel-, voorasbesturing en krabbengang beschikbaar, voor maximale flexibiliteit in de meest uiteenlopende toepassingen. Of het nu gaat om het manoeuvreren in de kleinste ruimte, het rijden met hoge snelheid over de weg of het begeleiden van speciale aanbouwdelen: voor elke toepassing kan het juiste stuurtype worden geselecteerd.

Vierwielbesturing



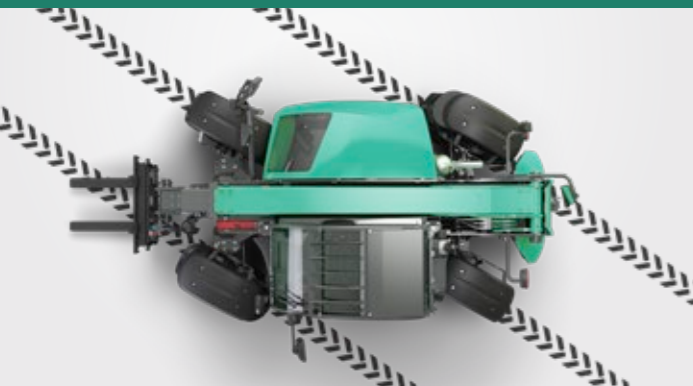
- 2 x een stuurhoek van 38 graden op de voor- en achteras zorgen voor snelle werkprocessen
- Geoptimaliseerde routes
- Krappe draaicirkel

Voorasbesturing



- Veilig en vertrouwd rijden op de weg op hoge snelheid
- Gemakkelijke geleiding van speciale aanbouwdelen
- Vertrouwd stuursysteem
- Ideaal voor gebruik met aanhangers

Krabbengang



- Wendbaarheid in de kleinste ruimten
- Nauwkeurig positioneren in krappe omstandigheden
- Grondbescherming voor gevoelige ondergrond
- Gemakkelijk weggrijden van muren en greppels



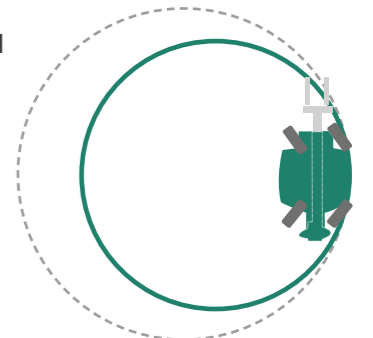
Vierwielbesturing: bijzonder wendbaar in krappe ruimten

Ultracompacte afmetingen zorgen voor een ongeëvenaarde wendbaarheid 360° draaimanoeuvres

De verreikers KT144 en KT144e zijn uiterst wendbaar met een draaicirkel van slechts 2.695 mm. Deze hoge wendbaarheid bereikt hij vooral dankzij de grote stuurhoek van 38° op de voor- en achteras, in combinatie met het compacte machineontwerp. Hierdoor zijn geoptimaliseerde routes en vooral snelle werkcycli nu ook mogelijk in zeer krappe ruimten.

■ Draaicirkel buitenrand banden

■ Draaicirkel buitenrand aanbouwddeel



Compacte afmetingen en optimale vermogen/ gewichtsverhouding

Perfect geproportioneerde kracht

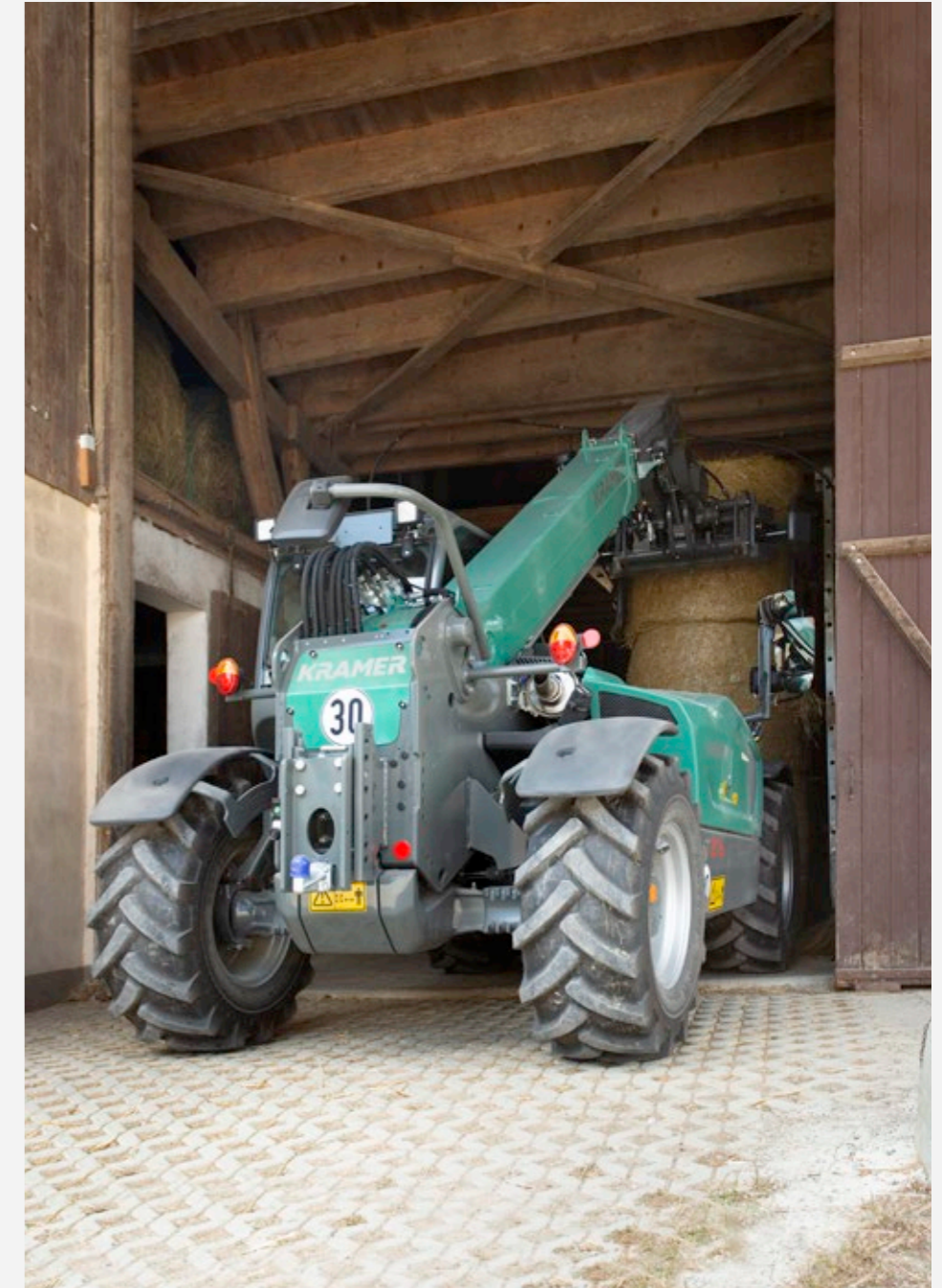
De compacte verreikers van Kramer zijn veelzijdige en krachtige machines voor de hoogste eisen en flexibele toepassingen in de bouwsector. Door hun ontwerp en kleine afmetingen zijn de machines uitstekend uitgerust voor veeleisend en nauwkeurig werken in krappe ruimten. De compacte modellen worden gekenmerkt door meer comfort dankzij hun bestuurdersassistentiesysteem, een breed scala aan opties en een grote keuze aan aanbouwdelen. De optimale verhouding tussen het eigen gewicht en het laadvermogen zorgt voor een onverminderde inzetbaarheid en efficiëntie van de Kramer-verreikers.



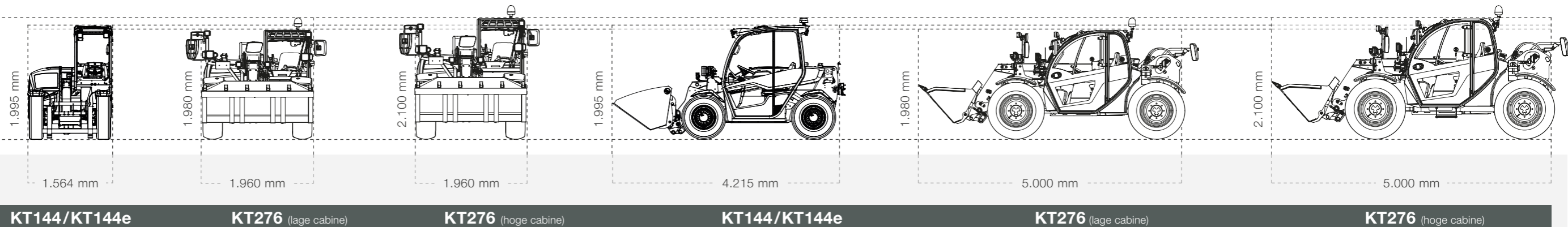
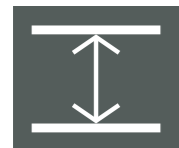
Compacte afmetingen: geschikt voor krappe ruimten

Goede prestatie
van de afmetingen
en vermogen/
gewichtsverhouding:

- perfecte verhouding tussen laadvermogen en bedrijfsgewicht
- ongeëvenaarde zuinigheid en efficiëntie
- compacte afmetingen in de klasse 2x2 meter



Lage totale hoogte van minder dan 2 m voor veelzijdige toepassingen



Bestuurdersassistentiesysteem - Smart Handling

Alles onder controle, zelfs in het limietbereik

Maximaal laadvermogen, volledig uitgeschoven laadeenheidssysteem, motortoerental in de aanslag – het overbelastingsbeveiligingssysteem Smart Handling heeft in elke situatie altijd alles onder controle. Enerzijds voorkomt het intelligente rijhulpsysteem dat lasten het overbeladingsgebied bereiken en daardoor de machine in de lengterichting dreigen te kantelen. Aan de andere kant worden veel routinetaken, zoals het uit- en inschuiven van de telescooparm, weggenomen van de bestuurder zodat hij zich kan concentreren op de essentiële aspecten van zijn werk.



De drie functionele modi uitgelegd

Bakmodus



Bij het neerlaten van de laadeenheid wordt de telescooparm automatisch ingetrokken. Hierdoor blijft de lading zo dicht mogelijk bij het voertuig en ontstaan er geen kritische situaties, zelfs niet bij maximaal laadvermogen. De bakmodus is ideaal voor het laden van bulkmaterialen.

KT144 / KT144e / KT276

Stapelmodus

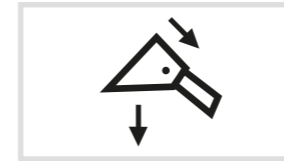


Bij het heffen en neerlaten van de laadeenheid wordt het aanbouwdeel in een verticale lijn op en neer bewogen, d.w.z. de telescooparm beweegt automatisch in en uit en de last wordt in een rechte lijn omhoog of omlaag bewogen. Zo blijft de lading altijd binnen het veilige bereik en worden stapelwerkzaamheden op grote hoogte vereenvoudigd.

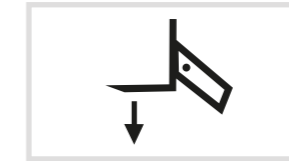
KT144 / KT144e / KT276

Smart Handling - gewoon selecteren

Via de keuzeschakelaar kan de modus worden geselecteerd. Om het overbelastingssysteem tijdelijk te omzeilen, moet de linker drukknop continu ingedrukt worden.



Bakmodus



Stapelmodus



Handmatige modus

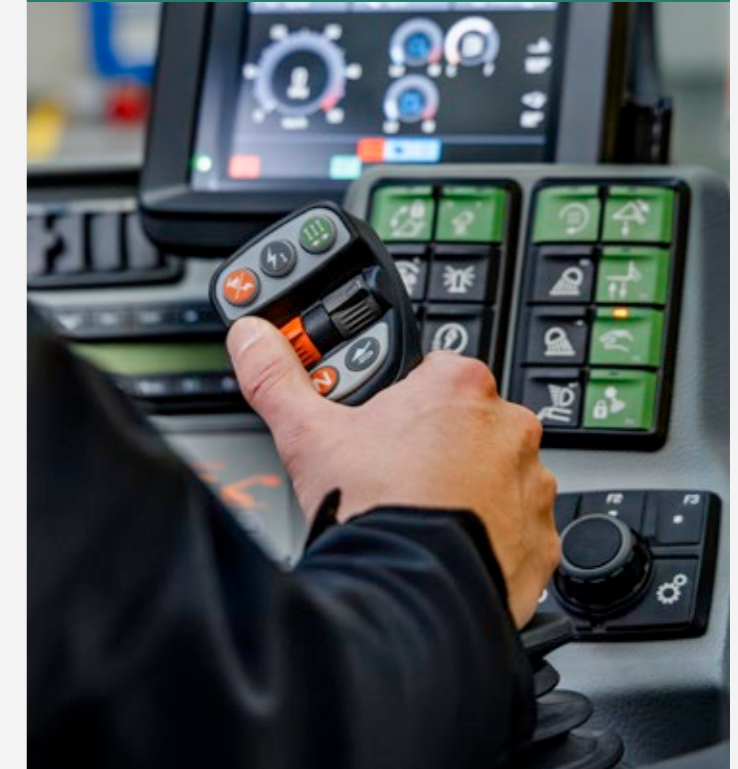
Handmatige modus



In de handmatige modus voert de machine geen automatische bewegingen van de laadeenheid uit. De overbelastingsbeveiliging is uiteraard nog steeds actief en stopt de laadeenheid zodra de overbelastingsgrens wordt bereikt. Op dit punt is alleen het intrekken en heffen van de laadeenheid mogelijk.

KT144e / KT276

Gebruik van joystick



Met de ergonomische joystick heeft u de hele machine onder controle. Met maximaal 17 functies kunnen de belangrijkste taken worden uitgevoerd zonder de joystick los te laten of uw greep te veranderen. De joystick is bevestigd aan de console aan de rechterkant van de cabine.

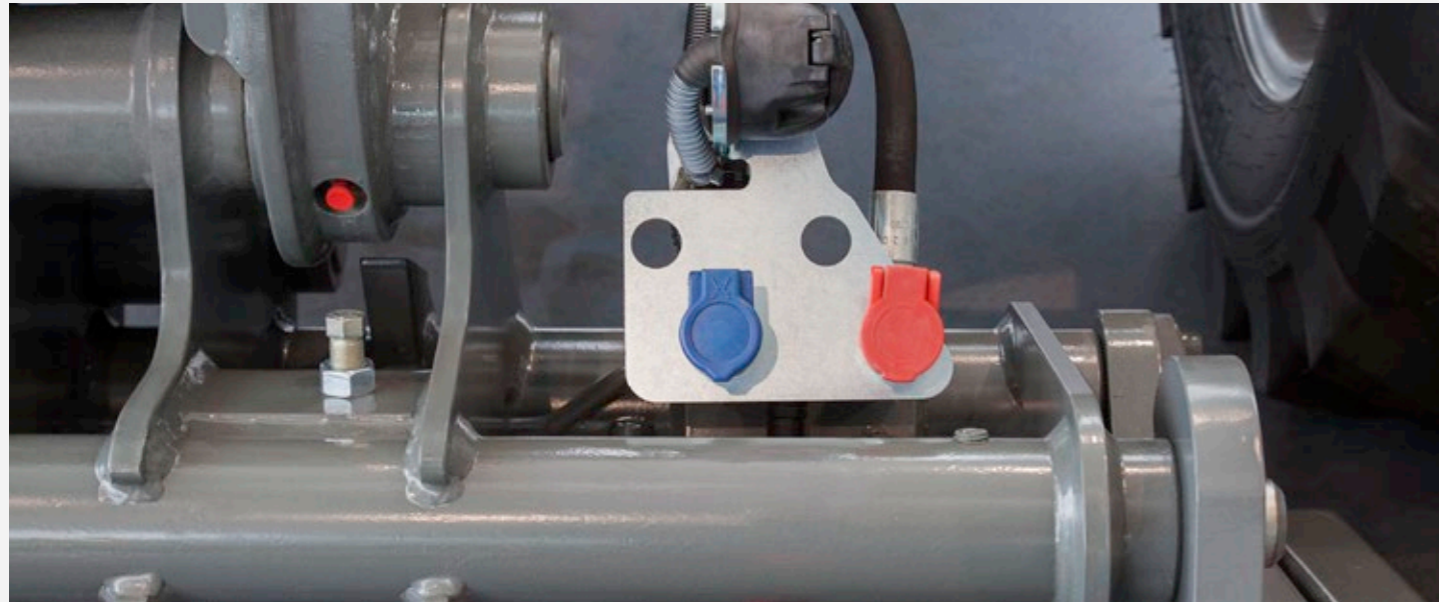
Krachtige hydraulica

Voor het gevoelig besturen van de machine

Verschillende aanbouwdelen aan- en afkoppelen, gevoelige bediening, snelle werkcycli en dit alles met een laag geluidsniveau in de cabine: de technologie achter de werkhydraulica maakt dit mogelijk.

De werkhydraulica wordt aangedreven door krachtige tandwielpompen, die snelle werkcycli van de laadeenheid garanderen en de bediening van speciale aanbouwdelen via het 3e stuurcircuit mogelijk maken, eventueel met continue functie.

Drukontlasting van het 3e stuurcircuit:
gemakkelijk koppelen en ontkoppelen van aanbouwdelen met hydraulische hulpfuncties



Powerflow

De optioneel verkrijgbare krachtige Powerflow-hydraulica is speciaal ontwikkeld voor veeleisende toepassingen en speciale aanbouwdelen met een constant en hoog oliebruik, zoals sneeuwblazers of mulchapparaten.



De aanvoer van de aanbouwdelen loopt via een aparte drukleiding en een drukloze retour, direct aangesloten op de hydraulische-olietank, zorgt voor een hoog bruikbaar vermogen, zonder de olie onnodig te verwarmen.

Conceptoplossing voor systeemdragers	KT144	KT144e	KT276
Werkhydraulica (optioneel) [l/min]*	36,4 (42)	42	103
Powerflow-hydraulica [l/min]*	70	-	-

* Waarden voor het nominale toerental van de motor

- niet beschikbaar

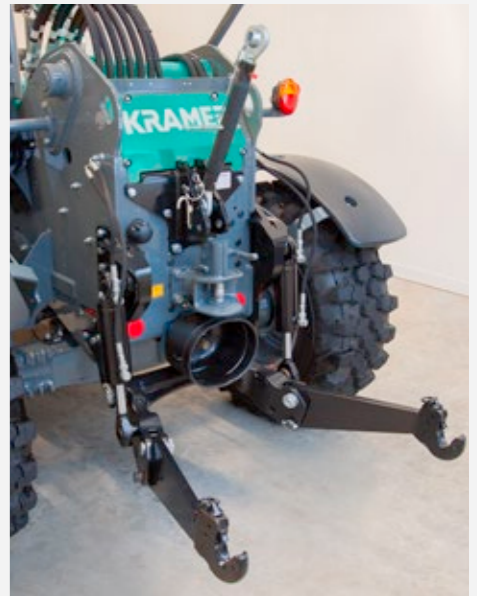
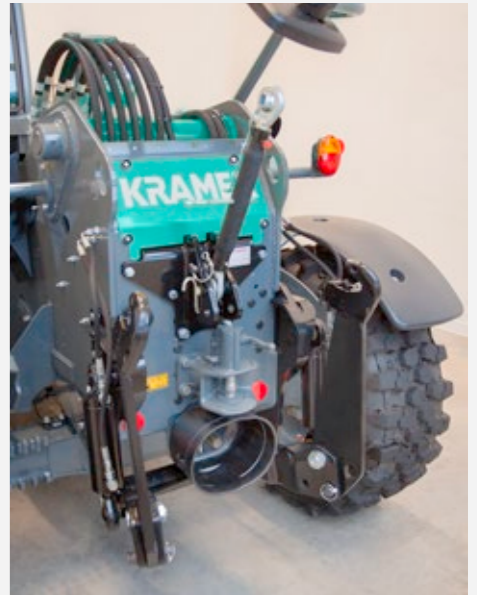
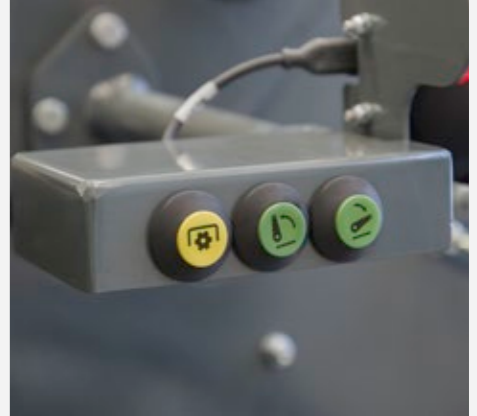
Multifunctioneel bevestigingsgebied achterkant

Maximale veelzijdigheid voor alle taken

De Kramer-verreikers karakteriseren zich niet alleen door de verschillende snelwisselsystemen en tal van hydraulische opties aan de voorkant. Het bevestigingsgebied aan de achterkant van de verreiker voldoet ook aan alle belangrijke eisen.

Afhankelijk van het model zijn er verschillende aanbouwdelkoppelingen beschikbaar voor de bediening van de aanbouwdelen. Voor de KT276 is er ook een hydraulisch remsysteem verkrijgbaar voor aanbouwdelen voor grote aanbouwlasten. Voor maximale flexibiliteit kan de KT276 optioneel worden uitgerust met een driepunteshefinrichting en een aftakas aan de achterkant. Voor alle modellen zijn aan de achterkant hydraulische hulpbedieningscircuits leverbaar, bijvoorbeeld voor het gebruik van een kieper.

Externe bedieningselementen (KT276)
voor de hefinrichting aan de achterkant en de aftakas.



Krachtige motoren

Efficiënt brandstofverbruik

Voor maximale rijprestaties bij een minimaal brandstofverbruik worden voor alle machines de juiste motoren geselecteerd. Ook op strenge uitlaatgasnormen bent u goed voorbereid met de motoren van de Kramer-verreikers. Alle motoren voldoen aan de huidige uitlaatgasemissiefase V.

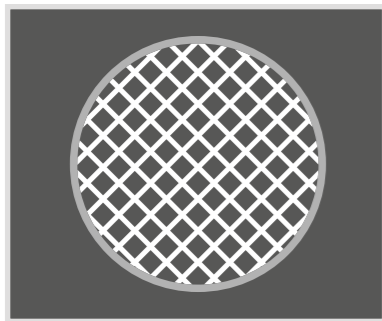
De KT144 wordt aangedreven door een Yanmar-motor van 18,4 kW en heeft geen uitlaatgasbehandeling. Voor dit model is optioneel een krachtigere motor van 33,3 kW verkrijgbaar. In deze machine worden de uitlaatgasemissies behandeld met DOC, DPF en SCR. In de KT276 is een Kohler-motor van 55,4 kW geïnstalleerd. Hier worden de uitlaatgasemissies behandeld met DOC en DPF.

Overzicht motoren	KT144 Standaard	KT144 Optie	KT276 Standaard
Motorfabrikant	Yanmar	Yanmar	Kohler
Vermogen [kw/hp]	18,4 / 25	33,3 / 45	55,4 / 75
Uitlaatgasbehandelingssysteem	-	DOC + DPF	DOC + DPF
Uitlaatgasemissiefase (EU-norm uitlaatgasemissies)	Fase V	Fase V	Fase V



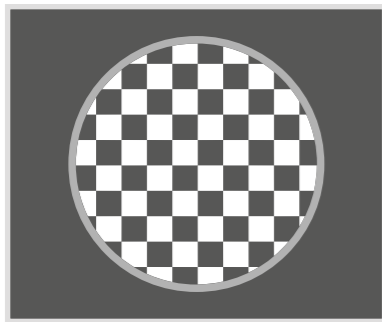
Klantvriendelijk onderhoud: snelle en gemakkelijke toegang tot alle motoronderdelen.

Uitlaatgasbehandelingssystemen



Dieseloxidatiekatalysator (DOC)

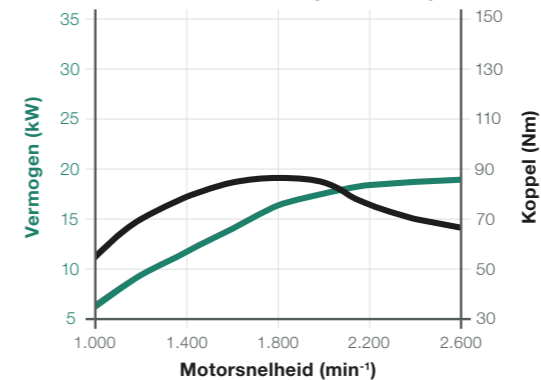
Katalysatoren worden tegenwoordig in veel auto's en vrachtwagens gebruikt om de emissies te verminderen. De dieseloxidatiekatalysator heeft dezelfde functie. Zonder de beweging van mechanische onderdelen veroorzaakt het chemische processen die de emissies verminderen.



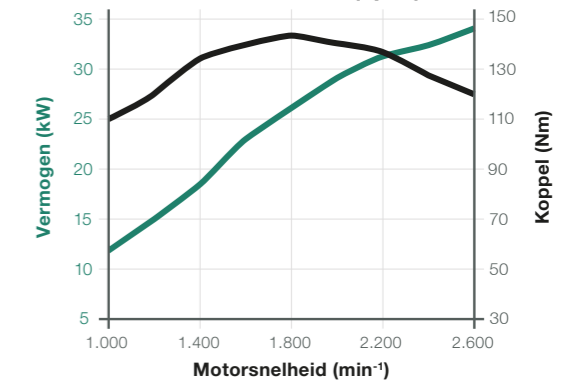
Dieselroetfilter (DPF)

Het dieselroetfilter wordt gebruikt in combinatie met een oxidatiekatalysator om de meeste stikstofoxiden, roetdeeltjes en onverbrande koolwaterstoffen uit de verbrande dieselbrandstof te verwijderen. Het dieselroetfilter bevat een poreuze honingraatstructuur die het roet opvangt als het er doorheen gaat. Wanneer het roet zich tot op zekere hoogte heeft opgehoopt, activeert het elektronische systeem van de machine brandstofinjection, waardoor de onverbrande brandstof in de oxidatiekatalysator terecht komt, die zich vóór het filter bevindt. Daar veroorzaakt het een exotherme reactie die de uitlaatgassen zo sterk verhit dat het roet in het roetfilter verbrandt. Dit proces wordt ook wel regeneratie genoemd.

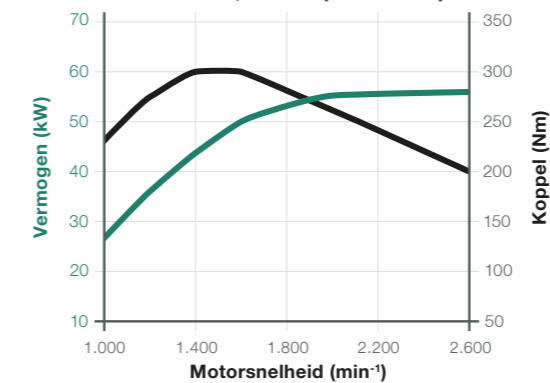
Prestatiecurve van Yanmar 8TNV80FT; 18.4 kW; fase V (standaard)



Prestatiecurve van Yanmar 3TNV86CHT; 33.3 kW; fase V (optie)



Prestatiecurve van Kohler KDI 2504 TCR; 55.4 kW; fase V (standaard)



Topprestaties van de motoren:

- hoog koppel en zuinige motoren
- de modernste uitlaatgasbehandeling met DOC + DPF
- de nieuwste motortechnologie voor maximale prestatie

Alles binnen onder controle

Alles buiten in het zicht

Het innovatieve cabinedesign zorgt voor nog meer ruimte in de cabine, die is ontworpen volgens de nieuwste inzichten op het gebied van veiligheidstechnologie en ergonomie. Van de bestuurdersstoel tot en met het stuurwiel, elk detail is aangepast aan de behoeften van de bestuurder.

De centrale zitpositie van de bestuurder en de volledige beglazing van de cabine met diepgetrokken ruiten in combinatie met smalle cabinestijlen zorgen te allen tijde voor uitstekend zicht rondom op het gehele werkgebied. Alle bedieningselementen zijn binnen handbereik en de belangrijkste machine-informatie is altijd in het zicht van de bestuurder via het optimaal gepositioneerde display. Een werkomgeving die de bestuurder motiveert en volledig ondersteunt.



Royale cabine met een wijd opengaande deur voor een comfortabele instap.

Technische hoogtepunten

Eenvoudige bediening – innovatief cabinedesign

Schakelaarconcept



De betreffende functionele groep is dankzij de kleurgecodeerde schakelaars zeer snel en eenvoudig te identificeren. Rood = veiligheid, groen = hydraulica, blauw = beweging en grijs = elektrisch systeem. Dit verzekert de bestuurder van een gemakkelijke en veilige bediening zonder gevaar voor verwarring. Het resultaat is een verhoogde werkefficiëntie.

Stuurkolom



De stuurkolom en het stuur kunnen worden aangepast aan de wensen van de bestuurder, zowel qua hoogte als neigingshoek. De bestuurder heeft daardoor ook meer ruimtelijke vrijheid bij het in- en uitstappen. Verder is het stuurwiel gemaakt van hoogwaardig en anti-slipmateriaal.

Armsteun



De armleuning van de Kramer KT144 zorgt niet alleen voor extra comfort: onder de opklapbare armleuning bevindt zich een praktisch opbergvak met USB-oplaadaansluiting waarin u bijvoorbeeld een smartphone kunt opbergen en deze tegelijkertijd kunt opladen.

Regelhendel



Via het instrumentenpaneel kan tussen de stuurtypen worden gewisseld. Of het nu gaat om vierwiel- of voorasbesturing of krabbengang: voor elke toepassing is er een passend stuurtype.

Continental radio



Een continentale radio met USB-aansluiting en handsfreesysteem van Bluetooth is optioneel verkrijgbaar. Ook tijdens het werken heeft u een goede telefoonverbinding via het Bluetooth-handsfreesysteem.

Andere cabinekenmerken



Het verwarmings- en ventilatiesysteem met ventilatoren en goed geplaatste luchtopeningen zorgen voor een comfortabele werkomgeving. In bijzonder warme omgevingen adviseren wij het gebruik van het optionele airconditioningsysteem. Bovendien is het voertuig voorzien van een verstelbare zonwering, zodat u verblindingvrij kunt werken.

Vier rijmodi

Nog meer flexibiliteit in gebruik

Met het elektronisch gestuurde aandrijfsysteem en de bijbehorende vier rijmodi kunnen de machines optimaal worden ingesteld op de betreffende werkomstandigheden.

Hier zorgt de auto-modus voor het gebruikelijke 100% vermogen van de machine. In de eco-modus wordt het toerental verlaagd tot 2.200 omw./min voor een effectieve brandstofbesparing en geluidsreductie na het bereiken van de gewenste rijnsnelheid. Bovendien kan de rijnsnelheid in de aanbouwdeelenmodus nauwkeurig worden afgesteld. Dit zorgt voor een constante toevoer voor het aanbouwdeel. Met de M-drive-modus kunnen de Y-laadcycli optimaal worden uitgevoerd door het motortoerental te bepalen via het handgas en de rijnsnelheid te regelen met het rijpedaal. Hiermee is inching overbodig.



KT144



Topprestaties van de telescoopwiellader KT144:

- zeer kleine draaicirkel door compact ontwerp
- elektronisch geregeld aandrijfsysteem met verschillende bedrijfsmodi
- perfecte prestatiewaarden van 18,5 kW (standaard) of 33,3 kW (optie)
- verhoogde veiligheid dankzij de Hill-Hold-functie



Elektrische parkeerrem

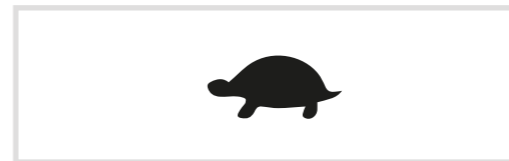
De nieuwe elektrische handrem heeft een Hill-Hold-functie. De rem wordt automatisch geactiveerd als de machine stilstaat, de rijrichting in neutraal staat of de bestuurder de stoel verlaat.

De elektrische handrem wordt automatisch vrijgegeven als de machine met het gaspedaal in een versnelling wordt gezet. Uiteraard kan de rem eveneens handmatig worden geactiveerd en gedeactiveerd door middel van een schakelaar. Een echt pluspunt in comfort en veiligheid voor de bestuurder.



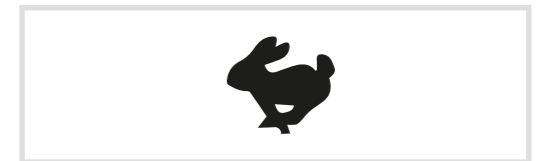
Twee selecteerbare snelheidsniveaus

De snelheidsniveaus kunnen gemakkelijk worden gewisseld tijdens het rijden. Het wisselen gebeurt comfortabel via twee aanraakbedieningen op de joystick en wordt onmiddellijk op het display weergegeven met het bijbehorende symbool (zie hieronder). Naast de twee vrij te kiezen rijnsnelheden kunnen optioneel verschillende rijmodi worden geïmplementeerd: **rijden in de auto-modus, rijden in de eco-modus, rijden in de aanbouwdeelenmodus en rijden in de M-drive-modus.**



Schildpad: 0 - 7 km/u

Voor werkzaamheden waarbij de snelheid nauwkeurig gecontroleerd moet worden.



Haas: 0 - 20 (0 - 30) km/u

Voor lange transportritten waarbij constante, snelle snelheden een voordeel zijn.

Machinehoogtepunten op een rij

Het compacte genie onder de verreikers

Innovatief cabineontwerp
met modern design en royale ruimte.
De cabine is ontworpen volgens de nieuwste inzichten
op het gebied van veiligheidstechnologie en ergonomie.

Compacte afmetingen
dankzij een voertuigbreedte van minder dan 1,60 m
en een voertuighoogte van minder dan 2 m.

Elektrische parkeerrem
met Hill-Hold-functie voor meer
comfort en veiligheid.

Ledwerkklampen
bieden de bestuurder optimaal zicht op de
voor- en achterkant, evenals op de telescopische giek.

Bestuurdersassistentiesysteem - Smart Handling
maakt een soepele bediening mogelijk en ondersteunt
het werk door een gedeeltelijk geautomatiseerde
telescoopbeweging tijdens veeleisende toepassingen.

Krachtige Yanmar-motor (emissiefase V)
met een maximaal vermogen van 18,4 kW (25 pk)
standaard en 33,3 kW (45 pk) met DOC + DPF als optie.

Drie stuurmodi
met vierwiel- en voorasbesturing
en krabbengang. Dankzij de
vierwielbesturing is de machine
bijzonder wendbaar en stabiel.

Diverse bandenopties
voor de optimale banden in elk toepassingsgebied.

Goede werkomgeving
dankzij een verwarmings- en ventilatiesysteem met ventilatoren,
verseluchtfilter en optioneel airconditioningsysteem.

Elektrisch aandrijfsysteem
voor een optimale afstemming van de
machine op de betreffende toepassing.



zero emission

Innovatie en duurzaamheid zijn centrale waarden en drijvende krachten bij de ontwikkeling van nieuwe machines bij Kramer. In deze context is de zoektocht naar alternatieve energie en aandrijftechnologieën voortdurend gaande om duurzame, milieuvriendelijke en tegelijkertijd krachtige machines te ontwikkelen.

Ook in de landbouw speelt elektrische mobiliteit een steeds belangrijkere rol. Een reden hiervoor is dat de zelfgeproduceerde stroom kan worden gebruikt. Niet alleen de CO₂-emissies worden door de inzet van elektrische machines teruggedrongen, ook de geluidsemisatie wordt tot een minimum beperkt. In geluidsgevoelige gebieden, zoals paardenstallen of een vakantieboerderij met veel bezoekers, is de KT144e zeer geschikt. Zelfs het werken in stallen, boerderijgebouwen, magazijnen of kassen is merkbaar comfortabeler voor zowel mens als dier. Het vermogen van de KT144e komt overeen met dat van de dieselverreiker van dezelfde grootteklasse. U levert dus nergens op in.



Met de elektrische aandrijving de toekomst in Een overzicht van alle voordelen

Met de volledig elektrische verreiker KT144e spelen CO₂-beperkingen, roetlimieten en geluidsemissiewaarden geen rol meer in het dagelijkse werk. De volledig elektrische verreiker werkt volledig emissievrij, ontziet het milieu en de eindgebruiker en scoort hoog als het gaat om efficiëntie en zuinigheid.



Ecologische voordelen

- lagere CO₂-voetafdruk
- geen fijnstofvervuiling voor de gebruiker en het milieu
- behoud van hulpbronnen



Geen uitlaatgasemissies

- zonder problemen binnenshuis werken
- werken in stallen zonder uitlaatgasvervuiling voor mens en dier
- geen aantasting van de luchtkwaliteit bij gemeentelijke toepassingen vanwege volledige zero emission



Lage geluidsemisatie

- ideaal voor geluidsgevoelige gebieden, zoals stallen en vakantieboerderijen
- perfect geschikt voor de lokale winterdienst



Economische voordelen

- toekomstgerichte technologie
- lage onderhoudskosten
- tot 4 uur werken zonder tussentijds opladen*

* Gegevens zijn afhankelijk van machine-uitrusting, toepassing en omgevingsfactoren en kunnen afwijken.

Duidelijk cabineontwerp

Voor het hoogste niveau van werkprestaties

Een eerste blik in de cabine maakt duidelijk waar het om gaat: de bestuurder en zijn taak. De ruime cabine biedt een comfortabele werkruimte met weinig geluid, geeft voldoende hoofd- en beenruimte en draagt bij aan werken zonder moe te worden.

De eisen van de bestuurder zijn persoonlijk en daarom biedt de KT144e een keuze aan verschillende stoelen. De meest gebruikte bedieningselementen zijn op de voorgrond van de cabine op de rechter zijconsole aangebracht en gemakkelijk te bereiken. De schakelaars zijn kleur gecodeerd volgens functionele groepen, waardoor een hoge mate van duidelijkheid en gebruiksvriendelijkheid wordt gegarandeerd. Alle belangrijke informatie over de machine wordt op het display weergegeven. Bovendien staat de bestuurder een royaal opbergvak ter beschikking voor gereedschap, drinkflessen en ander gebruiksartikelen.



Snel bereikbare noodknop, zodat de machine in geval van nood onmiddellijk in een veilige toestand kan worden gebracht.



Modern vormgegeven cabine met ergonomisch gevormd dashboard.

Technische hoogtepunten

Eenvoudige bediening – innovatief cabinedesign

Cabinetoegang



Ondanks de compacte voertuigafmetingen is de cabine zowel ruim als compact en gemakkelijk te bereiken zonder extra treden. De ergonomisch geplaatste handgrepen, gecombineerd met de grote deur, zorgen voor veilig in- en uitstappen. De royale cabine garandeert een uitstekend gevoel van ruimte.

Goed zicht rondom



Smalle cabine stijlen en panoramaramen zorgen voor een uitstekend zicht naar alle kanten. De panoramische voorruit draagt bij aan een goed overzicht en verbetert het comfort van de bestuurder. De platte accuklep zorgt voor een optimaal zicht naar de rechterkant, op het rechter achterwiel en de vleugel.

Bedieningsmodi



Er zijn twee bedieningsmodi beschikbaar: Eco en Auto (PWR). In de Auto-modus zijn het volledige motorvermogen en de rijsnelheid zonder beperkingen beschikbaar. In de Eco-modus zijn het motorvermogen en de rijsnelheid beperkt. Op deze manier kunt u energie besparen en werktijd winnen.

Joystick



Met de multifunctionele joystick heeft de bestuurder alles onder controle. Naast de hoofdfuncties heffen en neerlaten, scheppen en kiepen, zijn alle belangrijke functies op de joystick aanwezig. Ook de keuze van de rijrichting. Bovendien zijn de bedieningselementen van de joystick in het donker verlicht, wat een veilige bediening van de machine garandeert, zelfs in het donker.

Verwarming



De machinecabine is standaard uitgerust met voorruitverwarming. Om het hoogst mogelijke niveau van energie-efficiëntie voor het totale verwarmingssysteem te bereiken, kan de cabine worden uitgerust met extra paneelverwarming voor normale luchtverwarming. Deze bevindt zich in het cabinedak en zorgt voor gerichte warmte. De normale luchtverwarming kan tijdens het laadproces ook als standaardverwarming worden gebruikt.

Andere cabinekenmerken



Het FOPS-scherm (Falling Object Protective Structure) is aan de binnenkant aangebracht om de hoogte van het voertuig zo laag mogelijk te houden. Met het FOPS-schermontwerp wordt optimaal zicht geboden op het geheven laadsysteem. Verder kan er een radio worden geïnstalleerd met een USB-aansluiting, Bluetooth-weergave, DAB+ en luidspreker.

Stroom voor een werkdag

Productieve werktijden ondersteund door terugwinning

De elektrische looptijd varieert afhankelijk van vele factoren, zoals het rijgedrag, het soort toepassing, de uitrusting van de machine en de omgevingsomstandigheden. Het is mogelijk om tot 4 uur te werken zonder tussentijds opladen.

Door recuperatie – energieretourwinning – is het mogelijk de looptijd te verlengen. Zodra de bestuurder zijn voet van het versnellingspedaal haalt, schakelt het aandrijfsysteem over op recuperatie. Dit betekent dat de bewegingsenergie van de verrijker wordt omgezet in elektrische energie en daardoor wordt teruggewonnen.



Alles op een rij

Alle belangrijke informatie wordt op het display weergegeven. Hieronder vallen onder meer de resterende looptijd van de machine, de terugwinning, de rijsnelheid en zelfs de laadstatus van de accu. Dit alles wordt weergegeven in percentages. Als de accu wordt opgeladen, wordt er een bliksemschicht weergegeven op het accupictogram en wordt de laadcapaciteit weergegeven.



Topprestaties van de volledig elektrische verrijker KT144e:

- geen uitlaatgasemissies en een duidelijk lager geluidsniveau
- krachtige en hoogwaardige lithium-ionaccu van 18 kWh of 28 kWh
- lage onderhoudskosten vergeleken met de dieselmodellen
- maximale flexibiliteit bij het laden met verschillende oplaadstekkertypen
- gemakkelijk toegankelijke laadstekker

Innovatieve accutechnologie

Moderne en flexibele laadproces

Een lithium-ionaccu met een capaciteit van 18 kWh is geïnstalleerd in de KT144e. Een lithium-ionaccu van 28 kWh is optioneel verkrijgbaar. Beide hebben een gegarandeerde levensduur van min. 5 jaar of 2.000 laadcycli. Na deze tijd is gegarandeerd dat de accu een restcapaciteit heeft van min. 80%.

De lithium-ionaccu wordt bewaakt door een zogenaamd Battery Management System (BMS). Er is een accuverwarmer in de accu geïntegreerd om een optimale werkt temperatuur te garanderen. Verder beschikt de machine over een ingebouwde lader van 3 kW AC; deze kan optioneel ook met 6 kW besteld worden. De ingebouwde acculader is permanent in de machine geïntegreerd. De accu kan daarom via elk standaard stopcontact worden opgeladen.



Laadkabel

Er zijn vier verschillende laadstekeropties verkrijgbaar om de machine op te laden. De laadcapaciteit is beperkt door het type laadstekker en de laadcapaciteit van de ingebouwde lader. In combinatie met de ingebouwde acculader van 6 kW kan de volledige laadcapaciteit alleen worden bereikt met het type 2- en de 5-polige CEE-stekkers.

- Schuko-netstekker 230V/16A
- CEE, 3-polig 230V/16A (blauw)
- CEE, 5-polig 400V/16A (rood)
- Type 2 (IEC 62196)

Gemakkelijk laden

De laadconsole bevindt zich aan de achterkant van de machine. Het is mogelijk om de accu in ca. 3 uur tot 80% op te laden, afhankelijk van uitrusting.

Laadkabel aansluiten	Laadproces starten	Laadproces beëindigen	Laadkabel verwijderen
Open de laadconsole en sluit de laadkabel aan op de machine.	Activeer de sleutelschakelaar* om het laadproces te starten. De laadstatusindicator aan de achterkant van de machine begint te knipperen.	De laadstatusindicator blijft branden zodra het laadproces automatisch wordt beëindigd.	Activeer de sleutelschakelaar* en verwijder de laadstekker. Sluit vervolgens de laadconsole.

* Sleutelschakelaar is optioneel leverbaar. Er is standaard een drukschakelaar geïnstalleerd.

Machinehoogtepunten van de KT144e

Toekomstbestendig en doordacht tot in het kleinste detail

Compacte afmetingen
dankzij een voertuigbreedte van minder dan 1,60 m en een voertuighoogte van minder dan 2 m.

Perfect zicht rondom
dankzij de diepgetrokken ruiten. De schuin aflopende motorkap zorgt voor optimaal zicht naar rechts en naar het rechter achterwiel.

Innovatieve accutechnologie
met een lithium-ionaccu van 96 V en een capaciteit van 18 kWh of 28 kWh.

Eenvoudige laadprocedure
zonder de kap te hoeven openen. Het stopcontact en de acculaadindicator zijn gemakkelijk toegankelijk aan de achterkant.

Digitaal kleurendisplay
om alle belangrijke functies van de machine te bewaken en in te stellen.

Bestuurdersassistentiesysteem - Smart Handling
ondersteunt het werk door een gedeeltelijk geautomatiseerde telescoopbeweging tijdens veeleisende toepassingen.

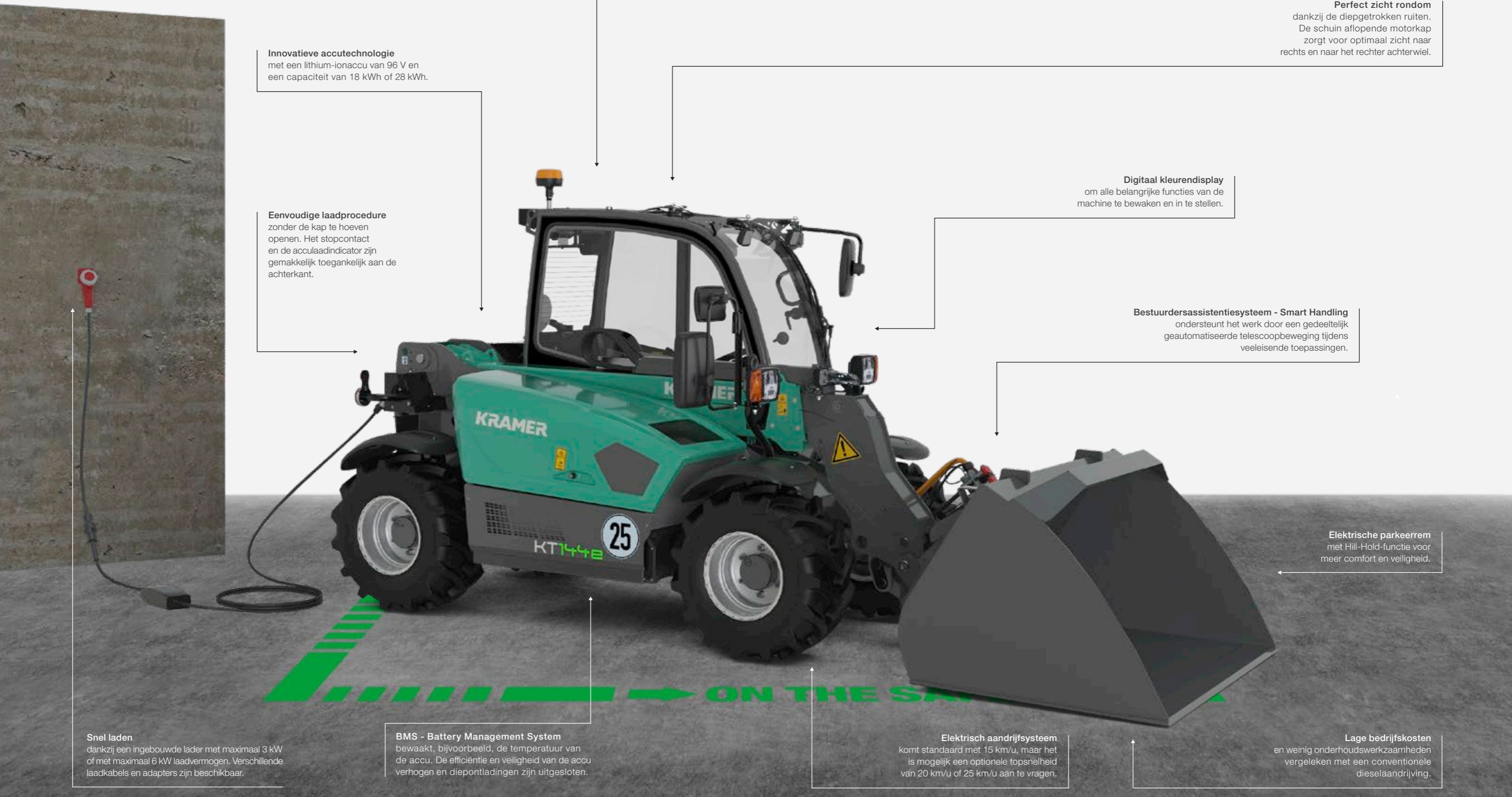
Elektrische parkeerrem
met Hill-Hold-functie voor meer comfort en veiligheid.

Snel laden
dankzij een ingebouwde lader met maximaal 3 kW of met maximaal 6 kW laadvermogen. Verschillende laadkabels en adapters zijn beschikbaar.

BMS - Battery Management System
bewaakt, bijvoorbeeld, de temperatuur van de accu. De efficiëntie en veiligheid van de accu verhogen en diepontladingen zijn uitgesloten.

Elektrisch aandrijfsysteem
komt standaard met 15 km/u, maar het is mogelijk een optionele topsnelheid van 20 km/u of 25 km/u aan te vragen.

Lage bedrijfskosten
en weinig onderhoudswerkzaamheden vergeleken met een conventionele dieselaandrijving.



Comfortabele werkplek

Doordacht tot in de kleinste details

Het cabineconcept van de KT276 is toegespitst op de behoeften van de bestuurder. Tijdens de ontwikkeling stonden functionaliteit, ergonomie en rijcomfort altijd op de eerste plaats. De grote ramen bieden de bestuurder te allen tijd een vrij zicht op het aanbouwdeel.

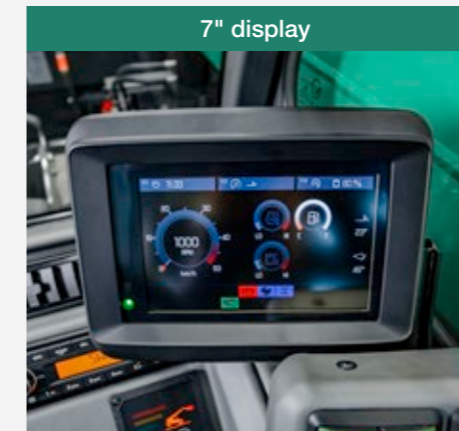
Vanbinnen maakt de cabine indruk met zijn optimale ruimtelijkheid, het uitstekende zicht rondom en vele andere details, zoals het diepgetrokken en ergonomisch vormgegeven dashboard, de in hoogte en helling verstelbare stuurkolom, de opbergruimte en -vakken of de radio met DAB+ en Bluetooth-handsfreesysteem. Overige extra opties, zoals de optionele airconditioning en een luchtgeveerde bestuurdersstoel, voltooien het aanbod.



Goed zicht naar rechts dankzij de grote rechte ruit en de laag gepositioneerde telescooparm.

Technische hoogtepunten

Eenvoudige bediening – innovatief cabineontwerp



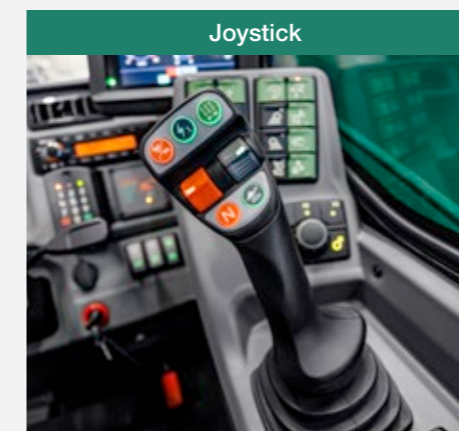
Met het optionele 7" display heeft de bestuurder in elke situatie een uitstekend overzicht van de actuele machinegegevens. Daarnaast biedt het display veel extra functies, zoals de instelbare gevoeligheid van de joystick, activeringssnelheid van de laststabilisator, een instelbare tijdsinterval voor de omkeerventilator en aanpassing van de oliehoeveelheid voor extra stuurkringen.



De rijmodus pedaal/CSD kan gebruikt worden om de optimale snelheid voor de machine en het aanbouwdeel in te stellen, evenals de correcte werksnelheid. Vervolgens kan de gebruiker beide waarden op elk moment aan de werksituatie aanpassen met de tipshakelaar of schuifregelaar. Dit maakt constante en comfortabele werkomstandigheden mogelijk.



De helling en hoogte van de stuurkolom kunnen aangepast worden aan de behoeften van de bestuurder. Door het naar onder drukken van de hendel kan het stuurwiel naar voren en achteren worden bewogen. Door aan de hendel te trekken, wordt de hoogte van het stuurwiel aangepast. Bovendien is het stuurwiel bekleed met kwalitatief hoogwaardig anti-slijpmateriaal.



De elektronisch gestuurde joystick maakt een uiterst gevoelige en nauwkeurige bediening mogelijk. Via de joystick zijn ook de diverse rijhulpsystemen voor de bestuurder, zoals Smart Handling, dat de bestuurder verder ondersteunt, te bedienen. In het innovatieve nachtdesign zijn de verschillende knoppen en wielen met een kleur verlicht.



De hangende pedalen met het gecombineerde rem-inch-pedaal maken gevoelig manoeuvreren mogelijk, zelfs bij een hoog motortoerental. Bovendien kan de cabinevloer gemakkelijk uitgenomen en gereinigd worden.



Een Continental Radio met DAB+-aansluiting en Bluetooth-handsfreetkit is optioneel verkrijgbaar. Bovendien zorgt het optionele airconditioningsysteem voor een aangenaam binnenklimaat, zelfs op warmere dagen. Een zichtcamera met beeldscherm ondersteunt het zicht rondom en verhoogt de productiviteit van de bestuurder.

Stapelen wat het aan kan

Maximale flexibiliteit bij alledaagse werkzaamheden

Een krachtige hydraulische pomp drijft de werkhydrauliek aan. Dit zorgt voor snelle werkcycli van het laadsysteem en maakt de bediening van speciale aanbouwdelen via de 3e stuurkring mogelijk, indien nodig met continufunctie. Om ervoor te zorgen dat de machine altijd in een veilige positie staat, is de KT276 standaard uitgerust met het bestuurdersassistentiesysteem Smart Handling.



Verreiker met topprestaties KT276:

- Twee cabinehoogtes (1,98 m / 2,10 m) voor maximale compactheid of maximaal zicht rondom en comfort.
- perfect vermogen met 55,4 kW
- snel verplaatsen van de machine met een rijsnelheid van 40 km/u
- standaard toerentalverlaging
- LUDV-werkhydraulica voor gelijktijdige uitvoering van meerdere hydraulische functies
- innovatief cabineontwerp voor maximaal comfort

De werkhydraulica met lastonafhankelijke stroomverdeling (LUDV)

zorgt voor een gelijkmatige verdeling van de hydraulische olie naar de afzonderlijke stuurkringen. Dit betekent dat verschillende functies tegelijkertijd uitgevoerd kunnen worden, ongeacht de belasting, bijv. heffen en uitschuiven.



Twee cabinehoogtes

De compacte verreiker KT276 behoort tot de 2x2-meter-klasse. Dat betekent dat de voertuigbreedte en -hoogte onder de limiet van 2 m liggen.

U hebt een vrije keuze uit twee cabinehoogtes. De lage cabine heeft een hoogte van 1,98 m en zorgt voor maximale compactheid van het voertuig. De hoge cabine van 2,10 m biedt nóg beter zicht rondom en maximaal comfort. De lage cabine is direct toegankelijk, terwijl de verhoogde cabine bereikbaar is via treden.

Smart Attach

Het optionele volledig hydraulische Smart Attach-snelwisselsysteem biedt meer veiligheid voor de bestuurder. De bestuurder hoeft dankzij dit systeem niet in en uit de cabine te stappen om hydraulische aanbouwdelen te koppelen. Het systeem bespaart ook geld bij elk koppelingsproces, omdat er sneller van aanbouwdeel gewisseld kan worden.

Elke verwisseling van een aanbouwdeel met Smart Attach bespaart 2,5 minuut in vergelijking met het standaard snelwisselsysteem van Kramer.

VOORBEELDBEREKENING

	10 koppelingen/dag
×	2,5 minuut
×	220 werkdagen
×	30 €/u
=	2.750 €/jaar



De hoogtepunten van de machine in één oogopslag

Geraffineerd tot onder de motorkap

Werkhydraulica
met gecombineerde bewegingen dankzij LUDV-techniek

Compacte afmetingen
dankzij een voertuigbreedte en -hoogte van minder dan 2 m. Geschikt voor gebruik in kleine ruimtes.

7" LCD-DISPLAY
is optioneel verkrijgbaar en biedt een groot aantal instelmogelijkheden, zoals de gevoeligheid van de joystick of de hoekweergave. Er kan ook veel gebruiksinformatie worden bekeken.

Talrijke opties voor aan de achterkant
maken deze machine tot de perfecte allrounder: o.a. driepuntsopname aan de achterkant, dubbelwerkende hydraulische stuurkring en nog veel meer.

Goedkeuring als trekker (EG tractor)
Met de optionele goedkeuring als trekker kunt u werkmachines, gereedschap, materialen en aanbouwdelen naar de plaats van gebruik vervoeren – zelfs over de openbare weg.

Standaard met krachtige motor
van Kohler met 55,4 kW/75 PK en DOC (emissiefase V)

Bestuurdersassistentiesysteem – Smart Handling
Overbelastingsbeveiliging in combinatie met hoge productiviteit maken een soepele werking mogelijk.

Meer efficiëntie
dankzij het hydraulische of volledig hydraulische snelwisselsysteem (Smart Attach) en een robuuste telescooparm.

Twee cabinehoogtes (1,98 m/2,10 m)
voor maximale compactheid of maximaal comfort.

Comfortabele cabine
met grote rechte ruit en ergonomisch geplaatste bedieningselementen.

Rijsnelheid van 40 km/u
is optioneel verkrijgbaar en zorgt ervoor dat de machine snel verplaatst kan worden tijdens de dagelijkse werkzaamheden.

Vele banden mogelijk
voor veel verschillende toepassingsgebieden. Er is een grote selectie van verschillende banden beschikbaar.

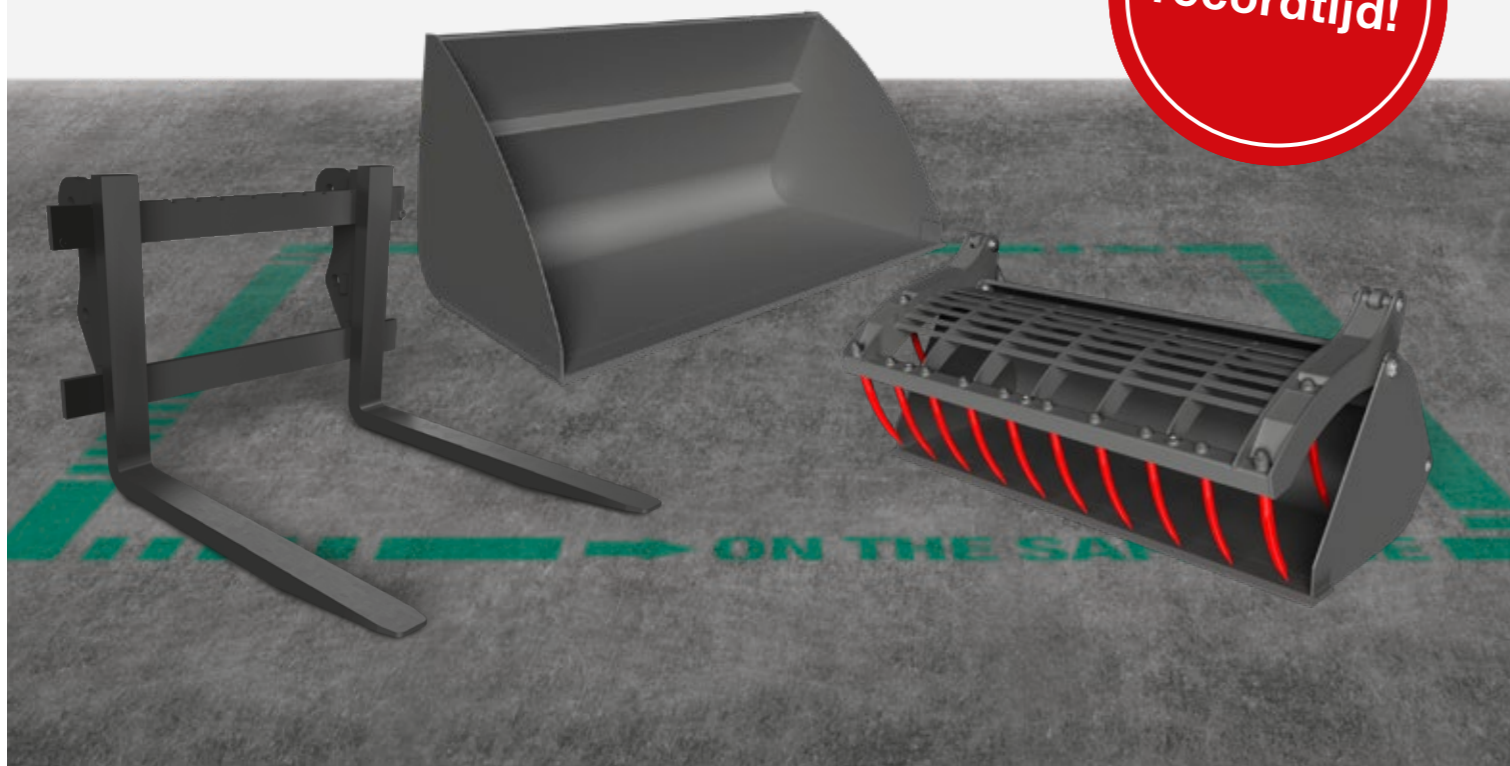
Drie besturingstypen
ondersteunen de maximale wendbaarheid en flexibiliteit (vierwiel-, krabbengang- en voorasbesturing).

Een veelvoud aan taken

Altijd het juiste aanbouwdeel

Ongeacht welke uitdagingen uw toepassing voor u in petto heeft: met de verschillende aanbouwdelen heeft u de situatie altijd onder controle. Dankzij het hydraulische snelwisselsysteem kunt uw Kramer-wiellader binnen enkele seconden aan elke situatie aanpassen. Standaard aanbouwdelen kunnen zelfs in minder dan 10 seconden worden verwisseld.

Het aanbouwdeel is gebaseerd op uw behoeften. Meer over onze aanbouwdelen kunt u hier vinden: www.kramer.de/attachments



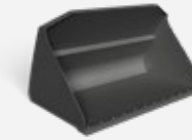
Assortiment aanbouwdelen



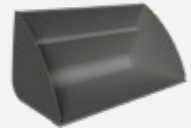
Palletvork



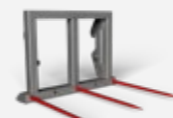
Standaardbak met tanden



Standaardbak zonder tanden



Bak voor bulkmateriaal



Balenprikker



Opklapbare balenprikker



Balenprikker V40



Balenprikker W500



Ronde balenklem



Multifunctionele vork

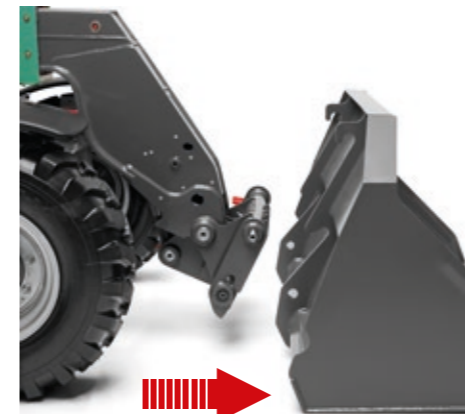


Kuilvoerbak



Hefhaak

Exacte specificaties en beschikbaarheid van aanbouwdelen variëren per model en land. Uw competente Kramer-dealer helpt u graag verder.



Hydraulisch snelwisselsysteem (optioneel) - het Kramer-snelwisselsysteem: benader het aanbouwdeel, pak het aanbouwdeel hydraulisch op vanaf de bestuurdersstoel en vergrendel het met behulp van de aanraakschuifbalk op de joystick. De vergrendelcilinder bevindt zich boven het draaipunt van de snelwisselplaat en bevindt zich dus niet in het besmettingsgebied.

Assortiment banden



- goede zelfreiniging
- groot contactgebied
- bodembeschermende verplaatsing op gevoelige ondergronden

RP-profiel



- goede baangeleiding
- hoog niveau van rijveiligheid
- goede zelfreiniging
- hoog tractieniveau

AS-profiel



- goede zelfreiniging
- goede flankbescherming
- hoge werkprestatie

EM-profiel



- goede zelfreiniging
- goede mobiliteit op zachte grond
- hoog tractieniveau

MPT-profiel



- hoog tractieniveau
- zeer geschikt voor zand en grind
- goede weerstand

Multifunctioneel loopvlak



- hoge hijskracht
- hoog tractieniveau
- uitstekende stabiliteit en verbeterd rijcomfort
- hoog niveau van werksoepelheid

Bibload-profiel



- goede weerstand
- soepel rijden op de weg
- hoog tractieniveau
- voor toepassingen op de weg en op ruw terrein

Duraforce



- goed bruikbaar in de winter
- geoptimaliseerd voor geluid
- voor toepassingen op de weg en op ruw terrein

SureTrax-profiel

Het kiezen van de juiste banden is cruciaal als het gaat om het gebruik van uw wiellader. Exacte bandenspecificaties en beschikbaarheid variëren per model en land. Uw competente Kramer-dealer helpt u graag verder.



EquipCare - telematica

Alle informatie in een oogopslag

Altijd een stap vooruit, want EquipCare levert gegevens, feiten en antwoorden op vragen als: waar staat mijn machine nu, wanneer is er onderhoud nodig en wanneer is het economisch zinvol om slijtdelen te vervangen? Zo voorkomt u stilstand en verlengt u de levensduur van uw machine.

Hoe werkt het?

EquipCare wordt standaard op alle Kramer-voertuigen geïnstalleerd. Daarin zit een telematicamodule, die gegevens van de machines verzamelt en via de cloud naar de manager of app stuurt. Hier kunt u als EquipCare-gebruiker de gegevens bekijken en beoordelen.

De EquipCare Manager is het hoofdporthaal voor de telematicagegevens van uw voertuigen en wordt via de computer beheerd. De EquipCare app is voor mobiele toegang en houdt u direct op de hoogte van alles, waar u ook bent.

Uw voordelen:

Dankzij EquipCare weten wij altijd waar uw machine zich op dat moment bevindt. Als de machine een vooraf gedefinieerde geozone verlaat, ontvangt u een melding op uw smartphone of computer. Hier worden alle gebeurtenissen gedetailleerd weergegeven, van de foutmelding tot het uitgevoerde onderhoud. Alle onnodige stilstand wordt vermeden en de bedrijfsduur wordt nauwkeurig geregistreerd.

Heeft de machine een probleem herkend? Het systeem brengt uw plaatselijke dealer hiervan automatisch op de hoogte en zij kunnen een diagnose op afstand uitvoeren om eventuele stilstand te voorkomen. Dankzij de proactieve communicatie van uw machine bent u overal snel van op de hoogte.



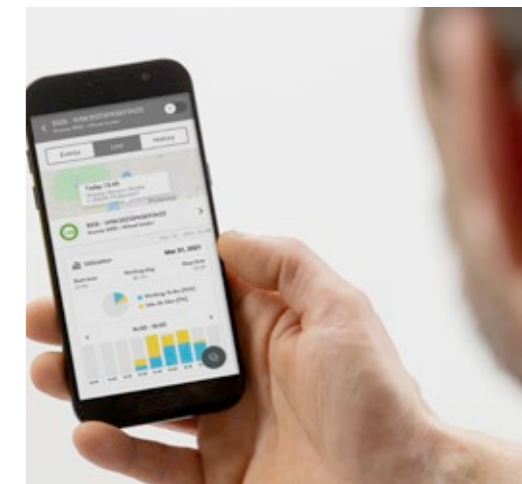
EQUIPCARE

De telematicaportalen zijn 24 uur per dag voor u toegankelijk:

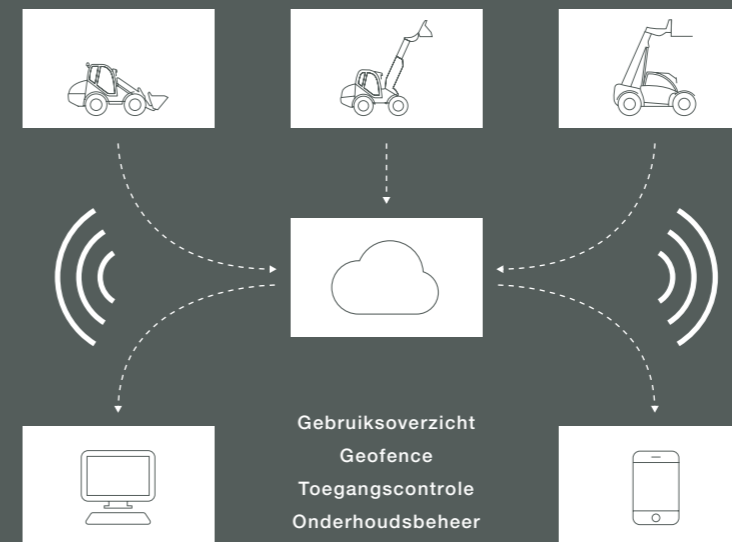


EquipCare Manager: In uw met een wachtwoord beveiligde omgeving kunt u op elk moment de exacte positie of de GPS-gegevens van uw machines bekijken.

www.kramer.de/equipcarelogin



App: De app biedt u een aantal functies om onderweg toegang te krijgen tot uw machinegegevens en -informatie. Download en installeer de app eenvoudig vanuit de Google Play Store of de Apple App Store.



Meer informatie kunt u hier vinden:
www.kramer.de/equipcare

NU
ZOEKEN!



◀ Naar de app

Afmetingen en vermogen/ gewichtsverhouding

- perfecte verhouding tussen laadvermogen en bedrijfsgewicht
- ongeëvenaarde zuinigheid en efficiëntie
- compacte afmetingen in de klasse 2x2 meter

Motoren

- hoog koppel en zuinige motoren
- de modernste uitlaatgasbehandeling met DOC + DPF
- de nieuwste motortechnologie voor maximale prestatie

Verreiker KT144

- zeer kleine draaicirkel door compact ontwerp
- elektronisch geregeld aandrijfsysteem met verschillende bedrijfsmodi
- perfecte prestatiewaarden van 18,5 kW (standaard) of 33,3 kW (optie)
- verhoogde veiligheid dankzij de Hill-Hold-functie

Volledig elektrische verreiker KT144e

- geen uitlaatgasemissies en een duidelijk lager geluidsniveau
- krachtige en hoogwaardige lithium-ionaccu van 18 kWh of 28 kWh
- lage onderhoudskosten vergeleken met de dieselmodellen
- maximale flexibiliteit bij het laden met verschillende oplaadstekkertypen
- gemakkelijk toegankelijke laadstekker

Verreiker KT276

- twee cabinehoogtes (1,98 m/2,10 m) voor maximale compactheid of maximal zicht rondom en comfort
 - perfecte prestatiewaarden van 55,4 kW
 - snel verplaatsen van de machine met een rijsnelheid van 40 km/u
 - standaard toerentalreductie
 - LUDV-werkhydraulica voor het gelijktijdig uitvoeren van meerdere hydraulische functies
 - innovatieve cabinedesign voor maximaal comfort
-

Technische gegevens

Bedrijfs- en vermogenswaarden	Eenheid	KT144	KT276
Max. belasting (Vorken op 500mm)	kg	1.450	2.700
Max. stapelhoogte	mm	4.190	5.730
Belasting op max. stapelhoogte	kg	1.450	1.800
Belasting bij max. reikwijdte	kg	725	1.000
Stapelhoogte bij max. belasting	mm	4.301	4.700
Reikwijdte bij max. belasting	mm	1.100	1.400
Max. reikwijdte	mm	2.289	3.156
Draaicirkel via banden	mm	2.695	3.670
Bedrijfsgewicht*	kg	3.050 - 3.350	4.400 - 5.200
Motor	Eenheid		
Fabrikant	-	Yanmar	Kohler
Type/Model	-	8TNV80FT (standaard) 3TNV86CHT (optie)	KDI 2504 TCR
Vermogen	kW/hp	18,4 / 25 (standaard) 33,3 / 45 (optie)	55,4 / 75
Max. koppel	Nm	85 (standaard) 142 (optie)	300
Verplaatsing	cm ³	1.267 (standaard) 1.568 (optie)	2.482
Emissiefase	-	Fase V	Fase V
Uitlaatgasbehandeling	-	- (standaard) DOC + DPF (optie)	DOC + DPF
Vermogenstransmissie	Eenheid		
Aandrijving	-	Hydrostaat	Hydrostaat
Max. snelheid	km/u	20 (standaard) 30 (optie)	30 (optie) 40 (optie)
Totale oscillerende hoek op de achteras	°	14	20
Differentieelblokkering	-	100% (optie)	100% in de vooras
Bedrijfsrem	-	Hydraulisch schijfrem met voet geactiveerd	Hydraulisch schijfrem met voet geactiveerd
Parkeerrem	-	Elektrisch bediend met Hill-Hold-functie	Handbediende mechanische schijfrem
Standaardbanden (AS-profiel)	l/min	10,0/75-15,3	340/80-18
Werkhydraulica	Eenheid		
Werkingspomp	-	Tandwielpomp	Tandwielpomp met LUDV
Max. debiet (pomp)	l/min	36,4 (standaard) 42 (optie)	103
Max. druk	bar	220	260

Technische gegevens

Kinematiek	Eenheid	KT144	KT276
Bakcapaciteit	m ³	0,50 - 1,03	0,85 - 1,8
Totale kiphoeck	°	148	132 (standaard) 150 (optie)
Hefcilinder heffen/dalen	s	7,8 / 5,3 (standaard) 5,7 / 4,3 (optie)	6,6 / 4,3
Uitschuiven/inschuiven telescopische cilinder	s	6,6 / 3,8 (standaard) 4,6 / 2,7 (optie)	5,5 / 3,5
Uitkantelen/inkantelen kantelcilinder	s	3,9 / 3 (standaard) 2,7 / 2 (optie)	2,9 / 2,8
Capaciteiten	Eenheid		
Brandstoftank	l	33	105
Hydraulische-olietank	l	36	100
Hydraulisch systeem (totaal)	l	60	130
Geluidsemissie**	Eenheid		
Gemeten waarde	dB(A)	99,5 (standaard) 101,2 (optie)	102
Gegarandeerde waarde	dB(A)	101 (standaard) 102 (optie)	104
Geluidsniveau bij oor bestuurder	dB(A)	84 (standaard) 85 (optie)	77
Trillingen***	Eenheid		
Totale trillingswaarde van de extremititeit van het bovenlichaam	-	< 2,5 m/s ² (< 8,2 feet/s ²)	
Hoogste effectieve waarde van gewogen versnelling voor het lichaam	-	< 0,5 m/s ² (< 1,64 feet/s ²)**** < 1,28 m/s ² (< 4,19 feet/s ²)*****	

* Gewicht met standaardcomponenten en volle tank + standaardbak + 75 kg bestuurdersgewicht (ISO 6016), ISO 6016

** Informatie: De meting vindt plaats volgens de eisen van de norm EN 1459 en de richtlijn 2000/14/EG. Meetstation: bestraat oppervlak.

*** Meetonzekerheden zoals gespecificeerd in ISO/TR 25398:2006. Instrueer of informeer de bestuurder over mogelijke gevaren veroorzaakt door trillingen.

**** Op vlakke en vaste ondergrond met de bijbehorende rijstijl

***** Toepassing bij extractie onder zware omgevingsomstandigheden

Technische gegevens

Accu (standaard)	Eenheid	KT144e
Accutechnologie	-	Lithium-ionaccu
Klasse accuvoltage	V	96
Gegarandeerde acculevensduur*	Jaren/cycli	5 / 2.000
Accucapaciteit	kWh	18
Capaciteit ingebouwde lader**	kW	3 (standaard) 6 (optie)
Laadtijd 230 V / 16 A Schuko 0 - 100%	u	8
Laadtijd 230 V / 16 A CEE (blauw, 3-polig) 0 - 100%	u	7,5 (standaard) 5 (optie)
Laadtijd 400 V / 16 A CEE (rood, driefasespanning, 5-polig) 0 - 100%	u	7,5 (standaard) 3,75 (optie)
Laadtijd 400 V / 16 A (type 2-stekker wallbox, IEC 62196) 0 - 100%	u	7,5 (standaard) 3,75 (optie)
Looptijd tot max	u	2,5 uur werken zonder tussentijds opladen
Accu (optie)	Eenheid	
Accutechnologie	-	Lithium-ionaccu
Klasse accuvoltage	V	96
Gegarandeerde acculevensduur*	Jaren/cycli	5 / 2.000
Accucapaciteit	kWh	28
Vermogen ingebouwde lader**	kW	3 (standaard) 6 (optie)
Laadtijd 230 V / 16 A Schuko 0 - 100%	u	12
Laadtijd 230 V / 16 A CEE (blauw, 3-polig) 0 - 100%	u	11,5 (standaard) 8 (optie)
Laadtijd 400 V / 16 A CEE (rood, driefasespanning, 5-polig) 0 - 100%	u	11,5 (standaard) 5,75 (optie)
Laadtijd 400 V / 16 A (type 2-stekker wallbox, IEC 62196) 0 - 100%	u	11,5 (standaard) 5,75 (optie)
Looptijd tot max	u	4 uur werken zonder tussentijds opladen
Elektromotor	Eenheid	
Rijvermogen S2 60 min***	kW	23,2
Vermogen werkhydraulica S3 15%***	kW	25,2

* Na deze tijd is gegarandeerd dat de accu een restcapaciteit heeft van min. 80%. De accu kan nadien nog steeds worden gebruikt.

*** Conform EN 60034-1

** Afhankelijk van de desbetreffende spanningsbron (beschikbaar stopcontact en laadkabel).

Technische gegevens

Bedrijfs- en vermogenswaarden	Eenheid	KT144e
Max. belasting (Vorken op 500mm)	kg	1.450
Max. stapelhoogte	mm	4.190
Belasting op max. stapelhoogte	kg	1.450
Belasting bij max. reikwijdte	kg	725
Stapelhoogte bij max. belasting	mm	4.301
Reikwijdte bij max. belasting	mm	1.100
Max. reikwijdte	mm	2.333
Draaicirkel via banden	mm	2.695
Bedrijfgewicht*	kg	3.050 - 3.250
Vermogenstransmissie	Eenheid	
Max. snelheid	km/u	15 (standaard) 20 (optie) 25 (optie)
Totale oscillerende hoek op de achteras	°	14
Differentieelblokkering	-	100% (optie)
Bedrijfsrem	-	Hydraulisch schijfrem met voet geactiveerd
Parkeerrem	-	Elektrisch bediend met Hill-Hold-functie
Standaardbanden (AS-profiel)	l/min	255/75-15,3
Werkhydraulica	Eenheid	
Werkingspomp	-	Tandwielpomp
Max. debiet (pomp)	l/min	42
Max. druk	bar	220
Kinematiek	Eenheid	
Bakcapaciteit	m ³	0,50 - 1,03
Totale kiphoeck	°	148
Hefcilinder heffen/dalen	s	6,4 / 6,5
Uitschuiven/inschuiven telescopische cilinder	s	5 / 5,5
Uitkantelen/inkantelen kantelcilinder	s	3,8 / 4,1
Capaciteiten	Eenheid	
Hydraulische-olietank	l	36
Hydraulisch systeem (totaal)	l	50
Geluidsemisatie**	Eenheid	
Gemeten waarde	dB(A)	85,7
Gegarandeerde waarde	dB(A)	87
Geluidsniveau bij oor bestuurder	dB(A)	73
Trillingen***	Eenheid	
Totale trillingswaarde van de extremiteit van het bovenlichaam	-	< 2,5 m/s ² (< 8,2 feet/s ²)
Hoogste effectieve waarde van gewogen versnelling voor het lichaam	-	< 0,5 m/s ² (< 1,64 feet/s ²)**** < 1,28 m/s ² (< 4,19 feet/s ²)*****

* Gewicht met standaardcomponenten + standaardbak + 75 kg bestuurdersgewicht (ISO 6016).

*** Meetonzekerheden zoals gespecificeerd in ISO/TR 25398:2006. Instrueer of informeer de bestuurder over mogelijke gevaren veroorzaakt door trillingen.

** Informatie: De meting vindt plaats volgens de eisen van de norm EN 1459 en de richtlijn 2000/14/EG. Meetstation: bestraat oppervlak.

**** Op vlakke en vaste ondergrond met de bijbehorende rijstijl

***** Toepassing bij extractie onder zware omgevingsomstandigheden

Afmetingen

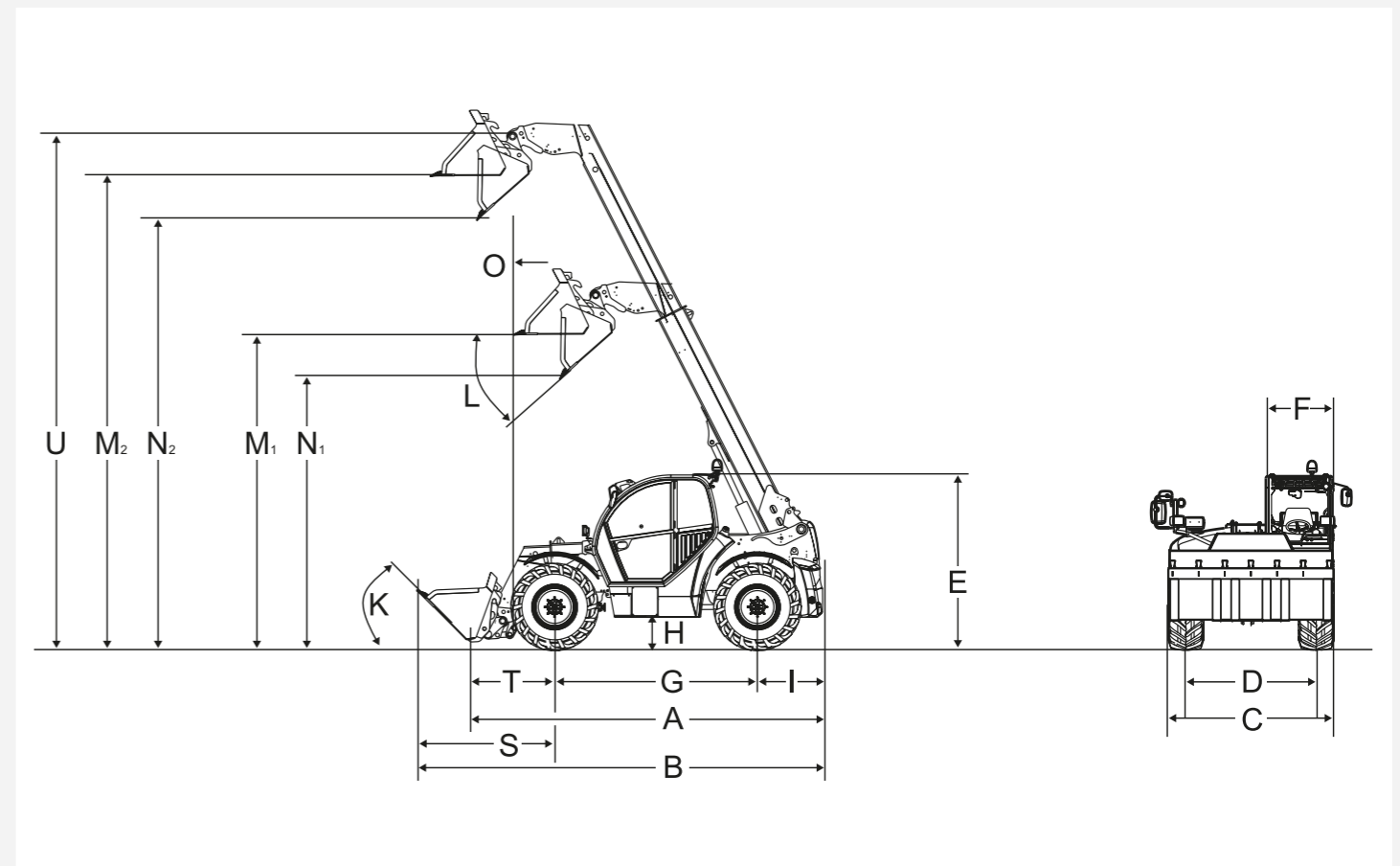
Afmetingen	Eenheid	KT144	KT144e	KT276
A Totale lengte	mm	2.977	3.092	4.400
B Totale lengte met bak ¹	mm	3.944	4.215	5.000
C Totale breedte zonder bak ²	mm	1.564	1.554	1.960
D Spoor voor/achter	mm	1.245	1.245	1.660
E Totale hoogte ³	mm	1.995	1.995	1.980 (standaard) 2.100 (optioneel)
F Cabinebreedte	mm	655	704	825
G Wielbasis midden	mm	1.922	1.922	2.650
H Bodemvrijheid ³ onder as en aandrijving, doorwaadbare diepte	mm	294	233	300
I Afstand midden achterwiel tot achterzijde	mm	427	498	730
K Inkiephoek ¹	°	44	52	45 / 45
L Uitkiephoek ¹	°	31	36	22 / 40
M Overlaadhoogte ³ M1 ingeschoven M2 uitgeschoven	mm	2.949 4.163	2.949 4.163	3.730 5.600
N Uitstorthoogte ³ N1 ingeschoven N2 uitgeschoven	mm	2.352 3.566	2.352 3.566	3.450 5.280
O Stortbreedte uitgeschoven	mm	476	476	680
S Afstand midden voorwiel tot voorzijde laadbak	mm	1.595	1.595	1.030
T Afstand midden voorwiel - opgeborgen snelwisselframe	mm	450	450	1.030
U Bakdraaipunt uitgeschoven ³	mm	4.537	4.537	6.080
- Draaicirkel buitenkant banden	mm	2.695	2.695	3.670
- Draaicirkel buitenkant bak	mm	3.550	3.550	4.500
- Instaphoogte ³ cabinevloer	mm	420	420	360

¹ Met standaard bak

² Afhankelijk van de banden, met ingeklapte spiegels

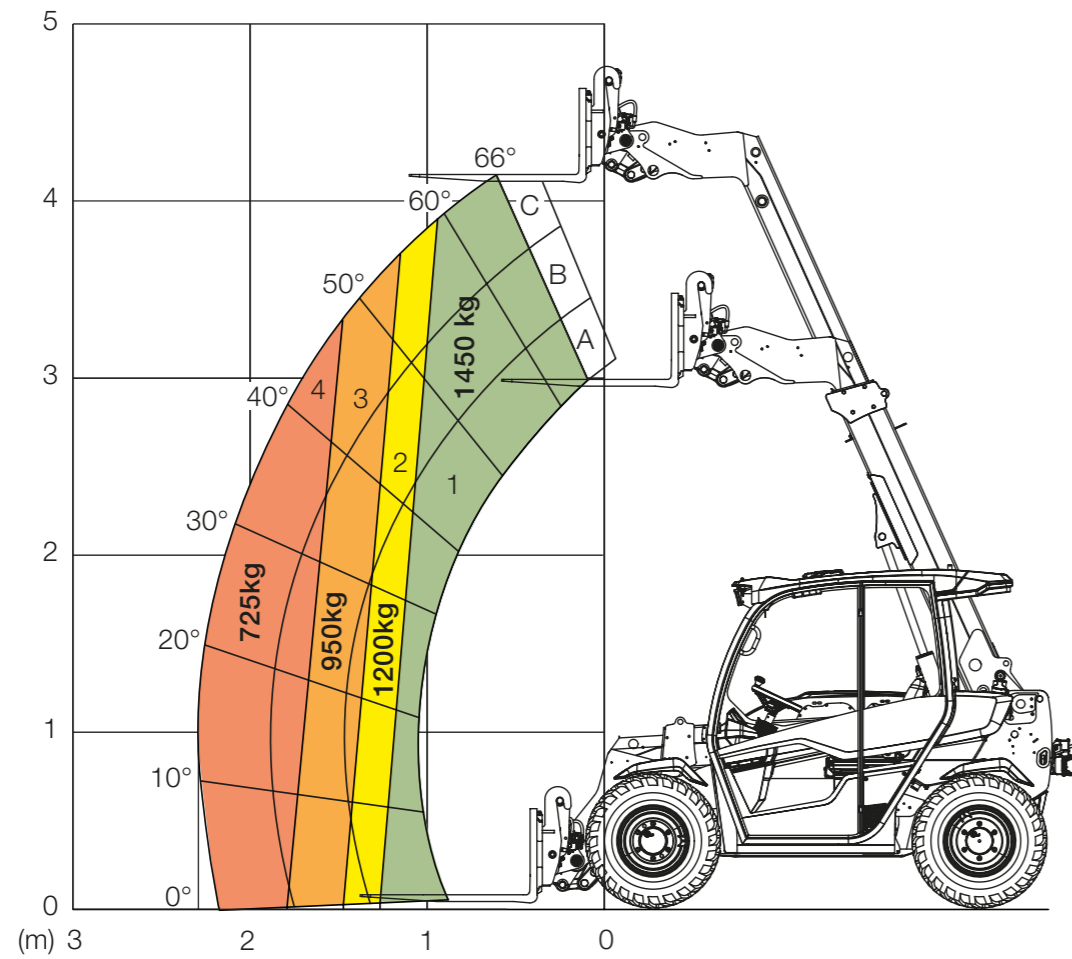
³ Machinematen kunnen variëren al naar gelang de banden variëren

Afmetingen

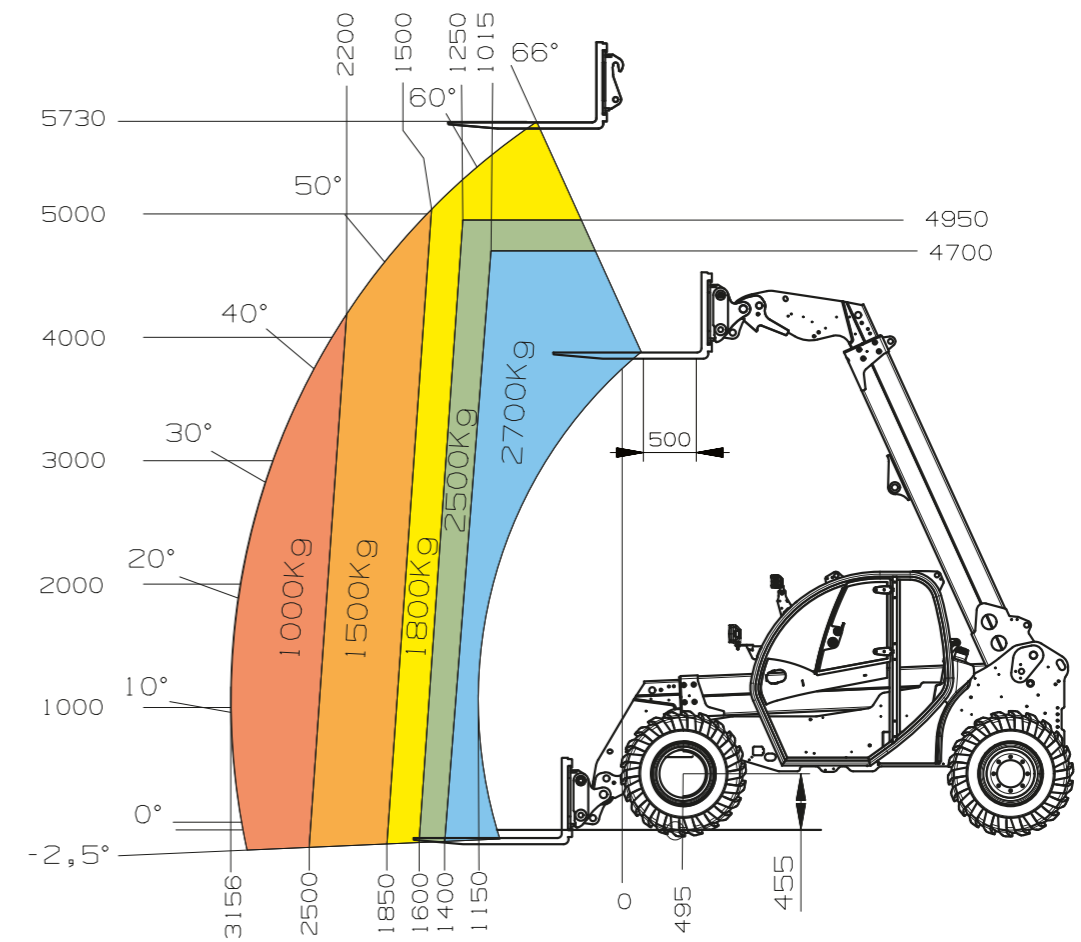


Belastbaarheidsdiagrammen

KT144 / KT144e Belasbaarheidsdiagram (met LSP 500 mm)



KT276 Belasbaarheidsdiagram (met LSP 500 mm)





Service en reserveonderdelen

Bent u op zoek naar passende reserveonderdelen of gebruiksaanwijzingen voor uw Kramer-machine? Met de onderhouds- en reparatiepakketten van Kramer heeft u voor elke machine een op maat gemaakt reserveonderdeel klaarstaan. Alle benodigde reserveonderdelen of gebruiksaanwijzingen ontvangt u van onze Kramer-dealers. Met onze Kramer-dealerlocalisator kunt u uw lokale dealer vinden. Voer gewoon sector, postcode of woonplaats in.

Onderhoud, diagnostiek en reparatie

De gecertificeerde monteur bij uw dealer zorgt ervoor dat uw machine zo snel mogelijk weer in gebruik is. Meer informatie over reparatie en onderhoud van Kramer-machines vindt u op onze website.

Originele reserveonderdelen

Alle reserveonderdelen die u bij uw Kramer-dealer kunt verkrijgen, voldoen aan de strenge eisen van onze onderdelenfabrikanten. Maatnauwkeurigheid, prestatie, pasvorm en beschikbaarheid kunnen grotendeels alleen worden geleverd door het originele onderdeel.

Garantie en veiligheid

Security 24 / Security 36 / Security 48 / Security 60: Met de garantie uitbreidbaar naar 24, 36, 48 of zelfs 60 maanden kunnen onze klanten hun zorgeloze periode verlengen. Ze zijn tegen alle eventualiteiten beschermd door een op maat gemaakte verzekeringsdekking. Win advies in bij uw dealer.

Trainingen

De Kramer Academy is het moderne opleidingscentrum voor de servicemonteurs van de Kramer-dealers. Hier leren de monteurs alles wat ze moeten weten om Kramer-machines te onderhouden en leren ze voortdurend over de bedrijfsprincipes van nieuwe technische systemen.

Meer informatie kunt u hier vinden:
www.kramer.de/service





Wiellader

Kieplast: 1.140 - 7.000 kg



Telescoopwielladers

Kieplast: 2.500 - 5.500 kg



Verreikers

Laadvermogen: 1.450 - 5.500 kg

Service die gezien mag worden

Concentreer u op uw dagelijkse activiteiten – met onze uitgebreide dienstverlening zorgen wij voor de rest. Wij zijn er als u ons nodig heeft: bekwaam, snel en indien nodig direct ter plaatse.



Reparatie & onderhoud



Academy



Telematica



Verzekering



Reserveonderdelen



Financiering

Zoek naar een
Kramer-dealer:

SCAN HIER!



KA.EMEA.10352.V01.NL