



RTH

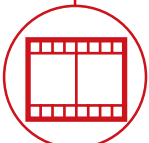
6.22



BOUW



LOGISTIEK



EVENEMENTEN EN
FILMINDUSTRIE



BOSBOUW

RTH 6.22



CABINE

Veiligheid en zicht aan de top van het gamma



PRESTATIES

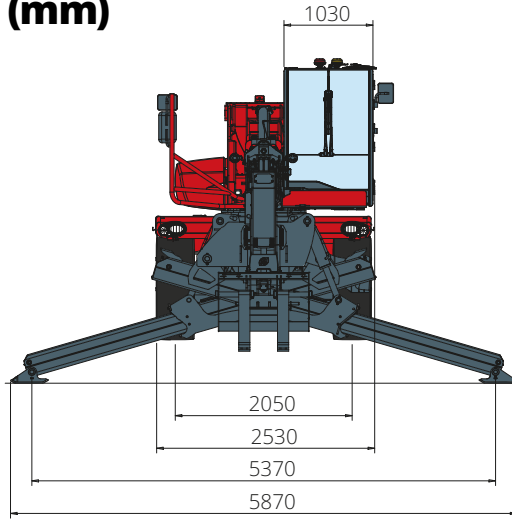
Ongeëvenaarde hefcapaciteit



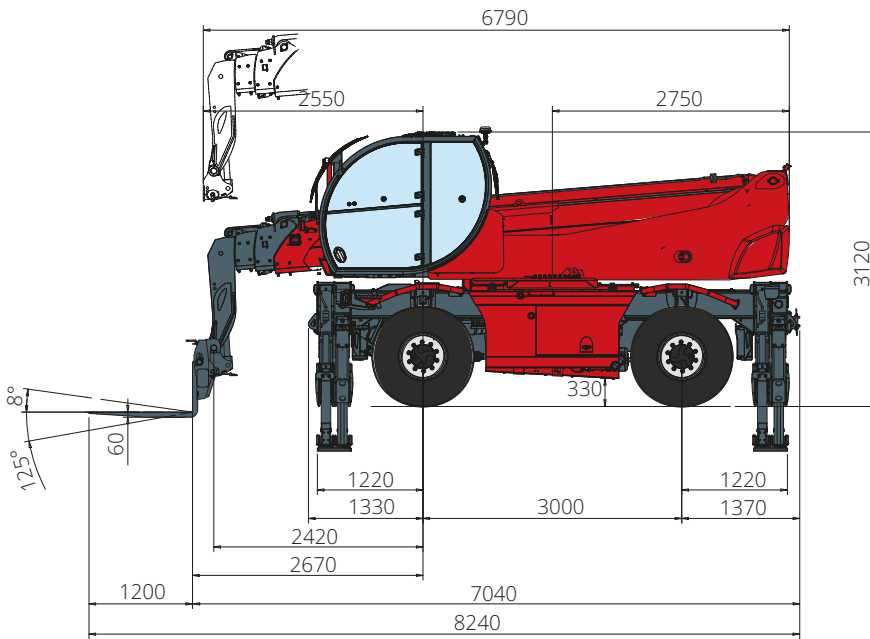
LOAD LIVE DIAGRAM

3 dynamische realtime weergaven van de last

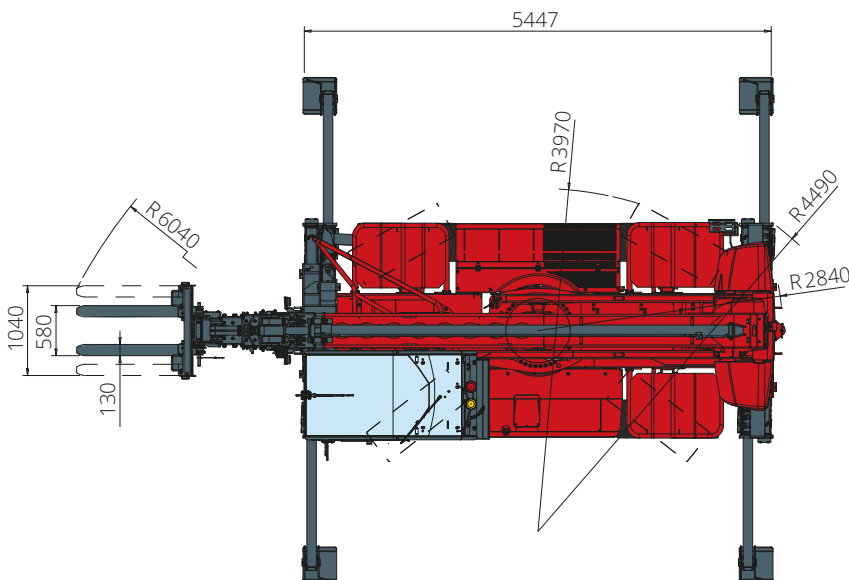
AFMETINGEN (mm)



VOORAANZICHT



ZIJAAANZICHT



BOVENAANZICHT

Diagram draagvermogens met
UITGESCHOVEN STEMPELS 360°

ATT-03-004

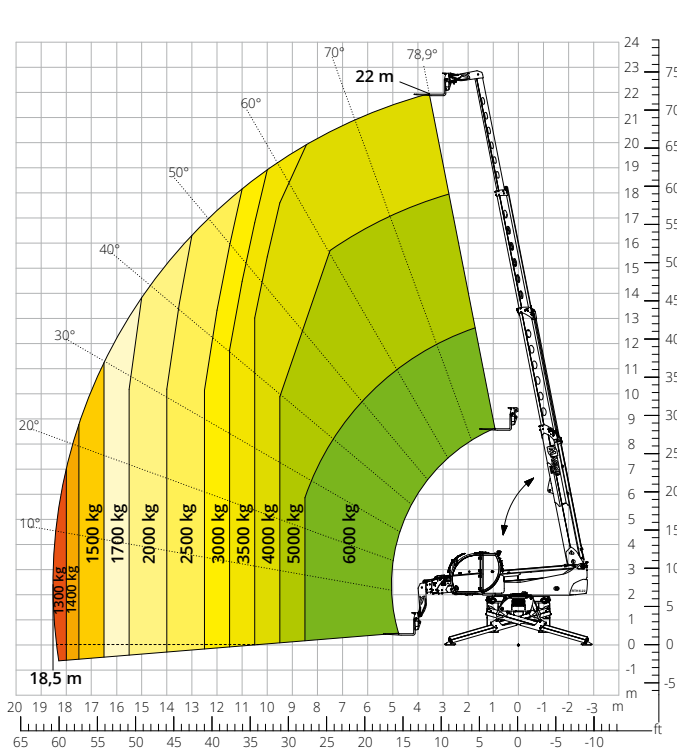


Diagram draagvermogens
VOORZIJD OP BANDEN

ATT-03-004

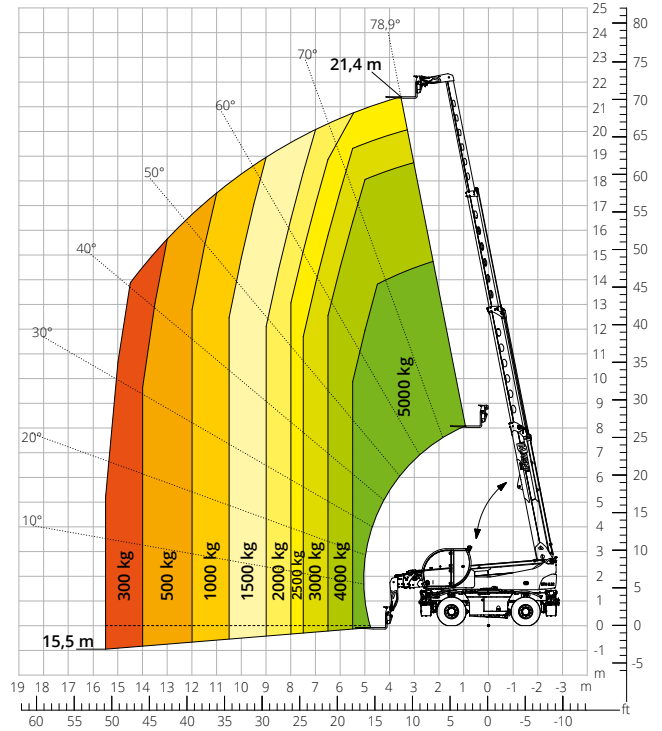


Diagram draagvermogens met
LIER 3.500 kg

ATT-02-002

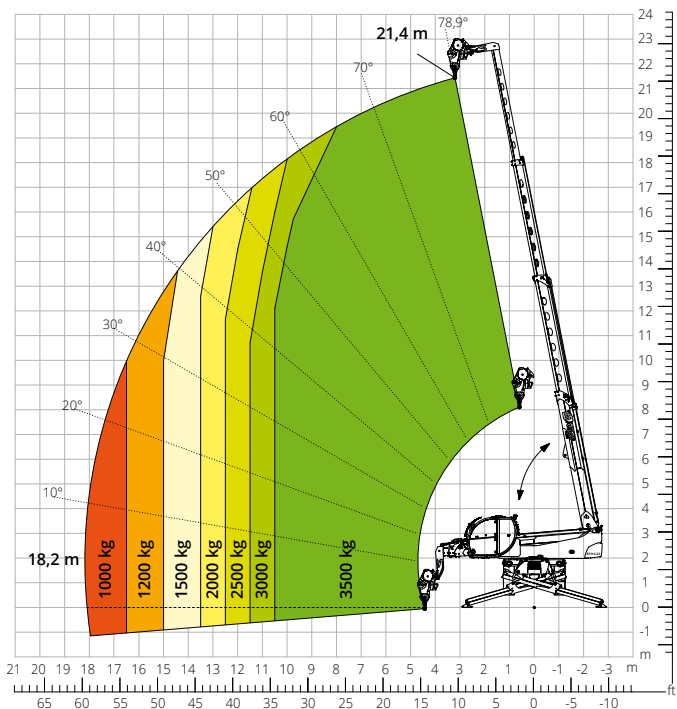


Diagram draagvermogens met
LIER 6.000 kg

ATT-02-004

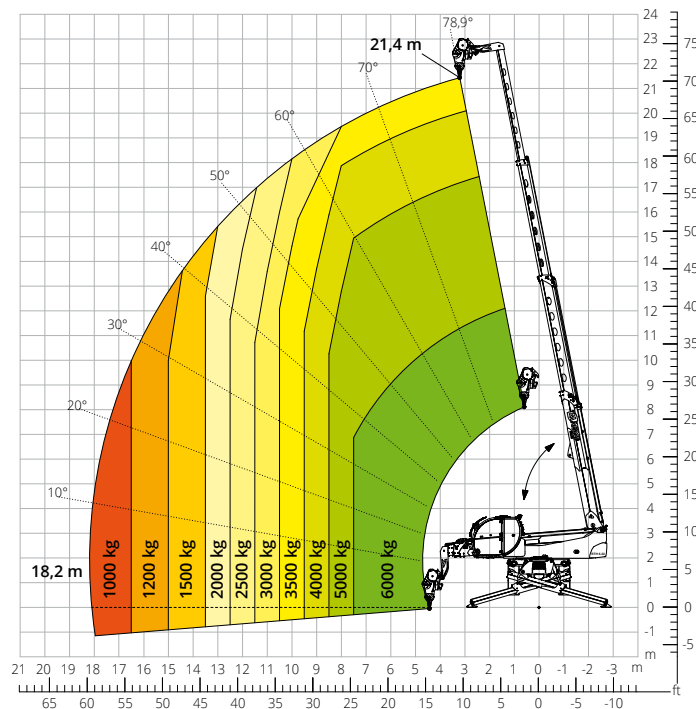


Diagram draagvermogens met
GIEK MET LIER 1.500 kg

ATT - 04 - 011

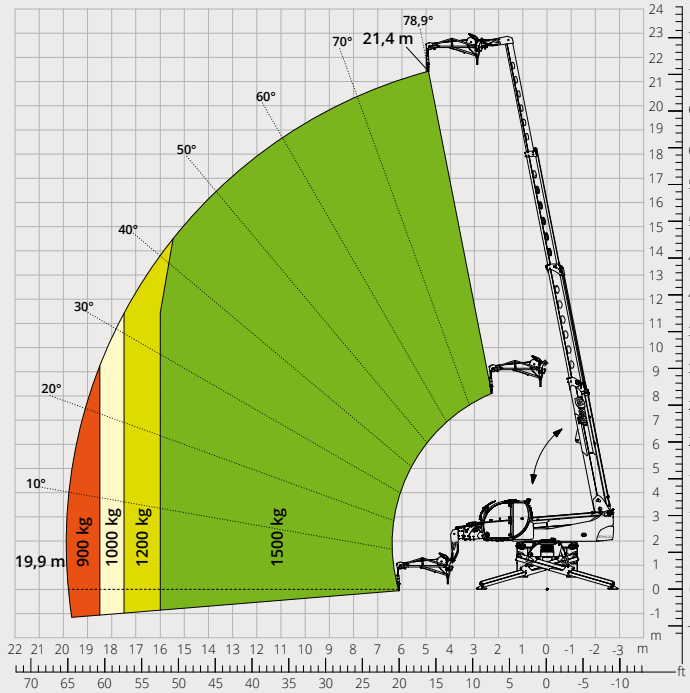


Diagram draagvermogens met
GIEK MET LIER 2.000 kg

ATT - 04 - 015

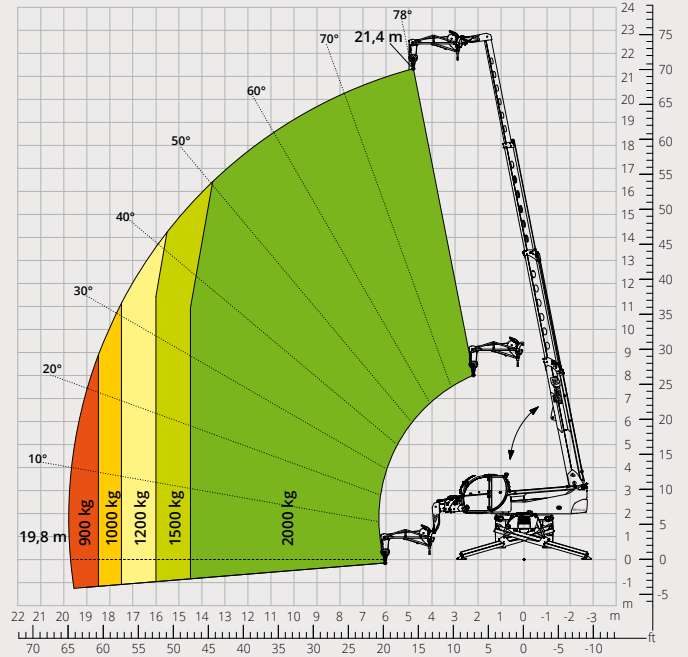


Diagram draagvermogens met
GIEK MET LIER 3.000 kg

ATT - 04 - 019

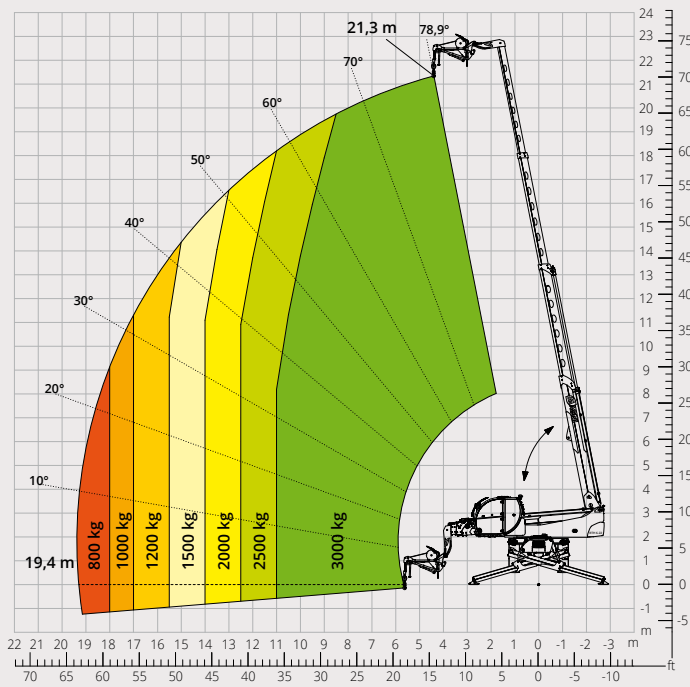


Diagram draagvermogens met
GIEK 2.000 kg

ATT - 04 - 013

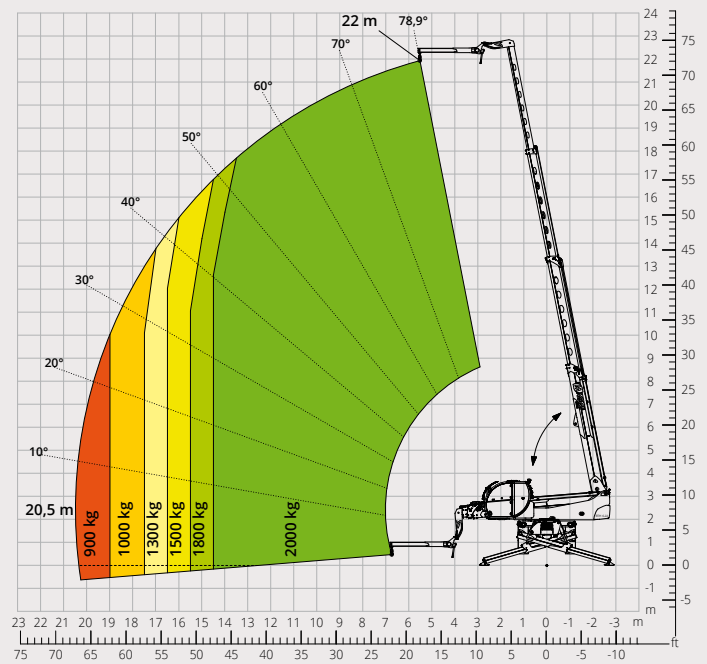


Diagram draagvermogens met
HAAK 6.000 kg
ATT - 05 - 001

Diagram draagvermogens met
**ROTTEREND UITKLAPBAAR
WERKPLATFORM 500 kg**
ATT - 01 - 007

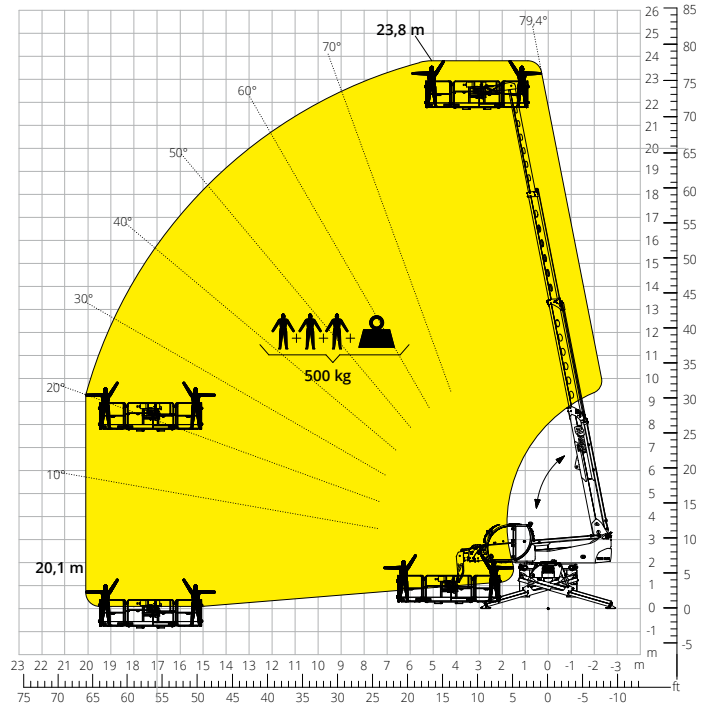
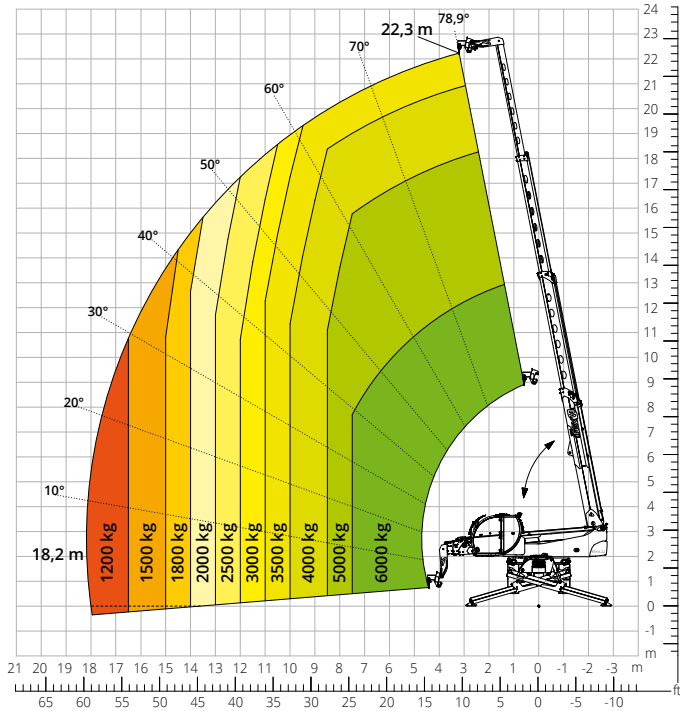
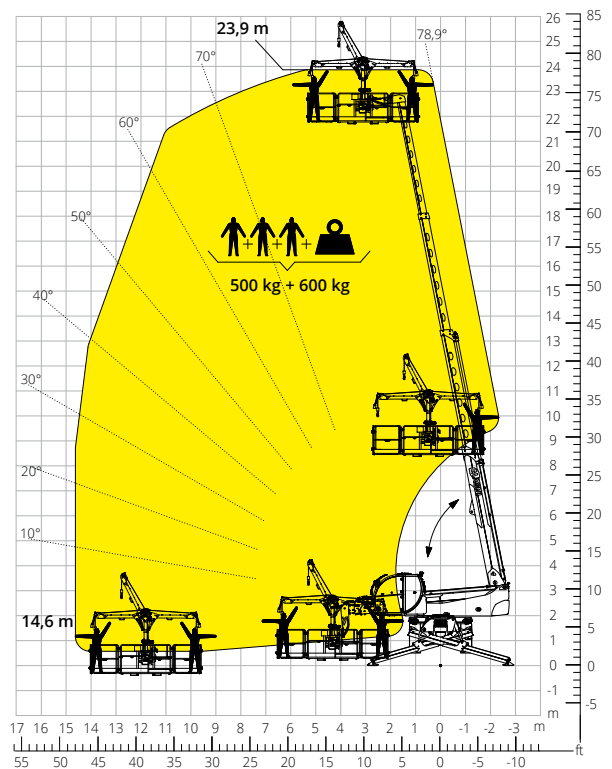
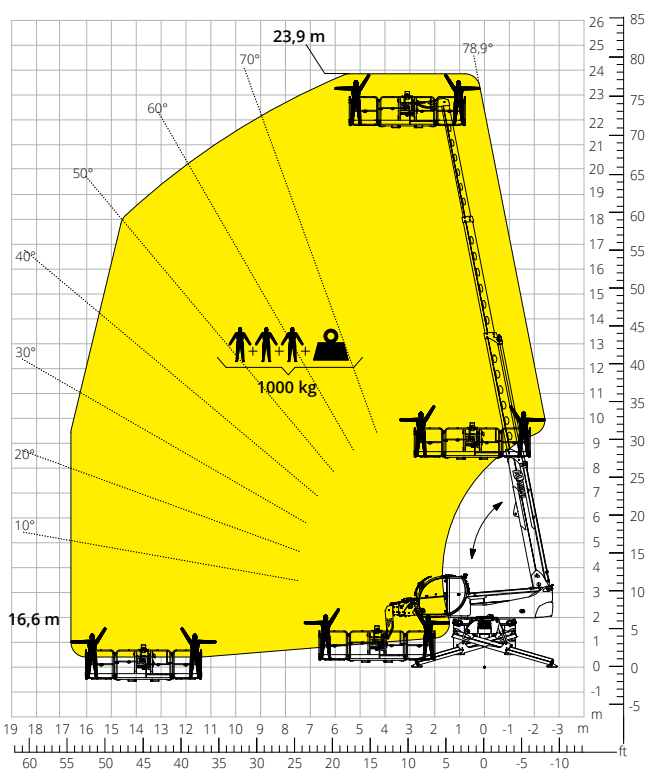


Diagram draagvermogens met
**ROTTEREND UITKLAPBAAR
WERKPLATFORM 1.000 kg**
ATT - 01 - 016

Diagram draagvermogens met
**WERKPLATFORM 500 kg
MET LIER 600 kg**
ATT - 01 - 026



Aanduiding van de machine	Roterende verreiker	RTH 6.22		
	Maximaal hefvermogen	6.000 kg		
	Maximale hefhoogte	22,00 m		
	Maximale reikwijdte	18,50 m		
	Rotatie	360° (continu)		
Stempels	Type	Telescopisch met schaarconstructie		
Motor	Model	Deutz TCD 3,6 L4 EDG Stage IIIA	Deutz TCD 3,6 L4 Stage V	
	Nominaal vermogen	100 kW (136 pk) bij 2.200 omw/min		
	Maximaal koppel	500 Nm bij 1.600 omw/min	500 Nm bij 1.600 omw/min	
	Cilinderinhoud	3,6 l		
	Aantal cilinders	4 in lijn		
	Motorconfiguratie	Turbodiesel met directe inspuiting		
	Koelsysteem	Water – intercooler		
	Transmissie	Type	Hydrostatisch	
Maximale druk		480 bar		
Versnellingsbak		Dropbox met 2 versnellingen vooruit en achteruit		
Type		Assen met planetaire overbrengingen		
Assen en remmen	Vooras	Pendelas, sturend, met nivellering +/-8°		
	Achteras	Pendelas, sturend, met hydraulische blokkering		
	Aantal aandrijf/sturende wielen	4WD/4WS		
	Types besturing	Voorwielbesturing/Concentrische besturing/Krabbesturing		
	Bedrijfsrem	Meerschijven in oliebad op voor- en achteras		
	Parkeerrem	Hydraulisch met negatieve werking op de vooras		
	Bandenmaten	445/65 R22,5		
	Prestaties	Maximale verplaatsingssnelheid	40 km/h	
Klimvermogen (onbelast)		36%		
Draaicirkel (bij de vorken)		6.040 mm		
Gewichten	Totaal leeggewicht*	19.100 kg		
	Leeggewicht vóór (arm ingeschoven en omlaag)*	8.300 kg		
	Leeggewicht achter (arm ingeschoven en omlaag)*	10.800 kg		
Inhoud tanks en installaties	Diesel	240 l	240 l	
	AdBlue	-	10 l	
	Hydraulische olie	117 l	117 l	
	Motorolie	9 l	9 l	
	Koelvloeistof	20 l	20 l	
Hydraulisch systeem voor de bewegingen	Type systemen	Load Sensing		
	Servicepomp	Met variabel slagvolume		
	Max. hydraulisch draagvermogen	130 l/min		
	Max. hydraulisch draagvermogen armkop	75 l/min		
	Max. werkdruk	350 bar		
	Ventielenblok voor bewegingen arm en bovenwagen	Elektro-proportioneel ventiel SIL 2		
	Bedieningsinstrument bewegingen	Dubbele joystick met geïntegreerde toestemming voor manoeuvreren		
Overeenstemming met de normen	2006/42/CE: Machinerichtlijn EU			
	2016/1628: verordening (EU) betreffende de emissies van stage V-motoren			
	EN 1459-X: inzake de normen betreffende de veiligheidseisen van transportwerktuigen met variabele reikwijdte			
	EN 280/EN 280-1/EN 280-2: normen betreffende mobiele hoogwerkers (indien beschikbaar)			
	ROPS/FOPS niveau 2: inzake de norm voor de beveiligingsinrichtingen/-constructies			

De gegevens in deze brochure zijn informatief en kunnen te allen tijde zonder voorafgaande kennisgeving worden gewijzigd.
Alle afbeeldingen dienen slechts ter illustratie en zijn mogelijk geen exacte weergaven van het product.

* Het aangegeven gewicht verwijst naar een leeg voertuig met standaarduitrusting en kan variëren afhankelijk van de gekozen configuratie.

De standaardconfiguratie van de machine omvat:

CABINE

- Systeem "easy access"
- Kantelbare luchtgeveerde stoel Premium, met hoofdsteun
- Verstelbare stuurkolom
- Analoge joypad
- Verstelbaar zonneschermb
- Verwarming
- Airconditioning
- FM/AM-autoradio met USB- en Bluetooth-connectiviteit
- LED-binnenverlichting
- USB Type-A- en Type-C-ingangen (5 V)

REALTIME INFORMATIE

- 12 inch touchscreen
- MCTS - Boordcomputersoftware Magni Combi Touch System
- Automatisch herkenningssysteem van de RFID-apparatuur
- LMI - Systeem van lastmoment-indicatoren
- LLD - Realtime lastdiagrammen
- Geïntegreerde diagnose aan boord en op afstand
- Achteruitkijkcamera met beeldweergave via het MCTS

TECHNISCHE SPECIFICATIES

- Standard Q-Fit
- Gereed voor werkplatforms
- Geavanceerd CAN-BUS-systeem met drie lijnen
- Zelfnivellerend systeem voor de stempels
- Automatische uitlijning voor- en achterwielen
- Uiterst precieze rotatiemotor bovenwagen van Liebherr
- Automatische parkeerrem
- Mechanische accu-uitschakeling in de motorruimte
- Elektrisch systeem: 24 V - IP67

SERVICE

- MyMagni-connectiviteitssysteem van Trackunit (3 jaar)
- Garantie van 24 maanden of 2.000 uur