



**YANMAR**

# SV100-7

MIDI-GRAAFMACHINE



**Bedrijfsgewicht**

9 705 kg (rubberen rupsbanden)

**Motor**

4TNV98CT-VBV2 met DPF

**Netto vermogen**

51.0 kW/69.3 PK bij 2 100 tpm

**Graafvermogen (arm)**

45.9/42.2 kN

**Graafvermogen (bak)**

68.4 kN

# MAXIMALE PRESTATIES MET DE KLEINSTE AFMETINGEN







## COMPACTHEID

De SV100-7 is ontworpen voor de zwaarste omstandigheden en combineert de compacte afmetingen van een midi graafmachine met de kracht van een veel grotere machine. Met een breedte van slechts 2.320 mm biedt deze graafmachine van 9,7 ton uitstekende stabiliteit en uitstekende prestaties – de perfecte partner voor talloze veeleisende toepassingen.



## NIEUWSTE GENERATIE FASE V MOTOR

De SV100-7 wordt aangedreven door de beproefde Yanmar-viercilinder turbodieselmotor en is brandstofzuinig, milieuvriendelijk en voldoet volledig aan de EU fase V emissiewetgeving (standaard uitgerust met gekoeld EGR- en DPF-systeem). Directe inspuiting en common-rail-technologie helpen de motorprestaties te maximaliseren.



## GEAVANCEERDE HYDRAULIEK

De SV100-7 is uitgerust met Yanmars bewezen ViPPS2i hydraulische systeem, dat het debiet van de hydraulische pompen verdeelt voor een optimale combinatie van snelheid, vermogen en balans. Dit betekent soepelere werkcycli, zelfs tijdens het rijden.



## EENVOUDIGE BEDIENING

Intuïtieve en ergonomisch geplaatste hendels, schakelaars en pedalen stellen de operator in staat om nauwkeurig te manoeuvreren en de machine op een unieke manier te besturen. Het intuïtieve 7" kleurenscherm maakt het aanpassen van de machine-instellingen en het bijhouden van machinegegevens tot kinderspel.



## VEILIGHEID OP DE EERSTE PLAATS

Zoals bij alle Yanmar modellen was veiligheid de hoogste prioriteit bij het bouwen van de SV100-7. De ROPS, TOPS en FOPS niveau I certificeringen voor het cabinedak en de cabine getuigen hiervan. Andere standaard veiligheidsvoorzieningen zijn het uitschakelbare rijalarm, een goed zichtbare oranje veiligheidsgordel en led werklampen, evenals de standaard achteruitrij- en zijcamera. Optionele extra's zoals een oranje led zwaailamp, een veiligheidsgordelsensor met groen ledlampje en een 270° camerasysteem helpen om de operator en de omgeving te beschermen.



## RUIME EN COMFORTABELE CABINE

Een belangrijk aspect dat het maximale operatorcomfort en de productiviteit van de SV100-7 kenmerkt, is de breedste cabine in zijn klasse, met grote glasoppervlakken, uitstekend zicht rondom en vele andere functies die zorgen voor een comfortabele werkomgeving.



## MINIMALE BEDRIJFSKOSTEN

De SV100-7 biedt een perfecte combinatie van productiviteit en compactheid, en maakt indruk met een laag brandstofverbruik, een lange levensduur en onderhoudsgemak. Al deze factoren dragen bij aan zeer gunstige totale bedrijfskosten. Voor een betere bedrijfsefficiëntie en kosteneffectiviteit is de SV100-7 uitgerust met standaardfuncties als terugval naar stationair en automatisch uitschakelen van de motor.

# COMPACT MAAR KRACHTIG



De SV100-7 is een perfecte combinatie van geavanceerde technologie en unieke ontwerpinnovatie, die de prestaties van een veel grote graafmachine koppelt aan de ruimtebesparende voordelen van een compact model. De SV100-7 staat voor een uitstekende combinatie van prestaties, veelzijdigheid, comfort en betrouwbaarheid, ontworpen rondom de operator.

## UITSTEKENDE STABILITEIT

De SV100-7 is uitgerust met het gepatenteerde VICTAS®-systeem van Yanmar. Met zijn geoptimaliseerde spoorbreedte en asymmetrische rupsbanden is deze machine toonaangevend op het gebied van stabiliteit. Dit innovatieve systeem is uniek op de markt en vermindert spoorvervorming, minimaliseert trillingen en zorgt voor minder afromgeluid.

Naast de VICTAS®-technologie zorgen een groot contragewicht, een uitstekende gewichtsverdeling en een laag zwaartepunt voor een veel grotere stabiliteit dan conventionele machines in dezelfde gewichtsklasse - om nog maar te zwijgen van het ongelooflijk indrukwekkende hefvermogen.



# UITSTEKENDE PRESTATIES

De specialistische expertise van Yanmar op het gebied van ontwerp en ontwikkeling van compacte apparatuur betekent dat de SV100-7 indrukwekkende prestaties kan leveren met minimale belasting voor het milieu. Dit krachtige model is een combinatie van vermogen, flexibiliteit en precisie en biedt de veelzijdigheid die u nodig hebt om de productiviteit op het werkerrein te maximaliseren. Een groot aantal standaardfuncties, zoals de zweefstand voor het blad of de drukbegrenzer voor het breekhamercircuit, evenals andere optionele functies (3<sup>e</sup> extra hydraulisch circuit, Powertilt-leidingen enz.) bieden maximale flexibiliteit. En dat alles is mogelijk ongeacht het terrein, de omstandigheden of het gebruik – grondverzet, landschapsarchitectuur, sloop of wegebouw.

## MAXIMALE FUNCTIES, MIDDELGROOT FORMAAT

Met zijn breekkracht van 68,4 kN (bak) en 45,9 kN (lepelarm) overtreft de SV100-7 keer op keer de verwachtingen van een 10 ton zware short-tail graafmachine. Met zijn graafdiepte van 4.570 mm (3.890 mm langs een verticale muur) en uitstekende tractie is dit topmodel de perfecte keuze voor zware werkzaamheden, zoals het leggen van pijpen, graven of ruimen van grote oppervlakken.

## EFFICIËNT VIPPS2I HYDRAULISCH SYSTEEM

De SV100-7 bereikt maximale productiviteit en efficiëntie met het door Yanmar ontwikkelde ViPPS2i® hydraulische systeem. Dit progressieve lastdetectiesysteem met twee circuits heeft zijn waarde al bewezen in vele andere Yanmar-modellen en op alle toepassingsgebieden. De axiale zuigerpomp met variabele opbrengst, een tandwielpompe en de centrale hoofdregelklep verdelen de hydraulische olie zodanig dat soepele en gecoördineerde bewegingen altijd mogelijk zijn. Dit betekent meer bedieningscomfort, meer veiligheid en meer efficiëntie. Dankzij deze voordelen kunnen gecombineerde en gelijktijdige bewegingen van verschillende gebruikers gelijkmatiger en sneller worden uitgevoerd. Samen met de zuinige, betrouwbare en krachtige Yanmar 4-cilinder dieselmotor, vormt dit een ongeëvenaarde combinatie die geschikt is voor elke taak.



# AANPASBAAR, NAUWKEURIG EN VEELZIJDIG



De SV100-7 is standaard uitgerust met twee extra hydraulische circuits en kan optioneel worden opgewaardeerd met een derde extra hydraulisch circuit. Met de proportionele regeling (via de joystick) kan het debiet continu worden aangepast. Met de optie om het oliedebiet voor maar liefst 5 aanbouwdelen op het scherm in te stellen en op te slaan, kan de operator de machine eenvoudig aanpassen aan de betreffende toepassing en vereisten van elk aanbouwdeel. Dit zorgt voor maximale flexibiliteit en een snelle aanpassing aan de heersende omstandigheden.

5 registratiemogelijkheden voor verschillende aanbouwdelen, incl. foto van keuze

Instellen en opslaan van het oliedebiet voor maximaal 3 extra hydraulische circuits





# NORMEN STELLEN



Geavanceerde technologieën en de combinatie van indrukwekkende prestaties en optimale precisie zorgen dat alle verwachtingen keer op keer overtroffen worden. De aanpasbaarheid, veelzijdigheid en gebruikersgerichtheid maken het de ideale partner voor op het werkterrein.

## NIEUWSTE GENERATIE MOTOR

De SV100-7 is uitgerust met de fase V conforme 4TNV98CT motor, die is ontworpen om de milieu-impact te minimaliseren en waar Yanmar wereldwijd om bekend staat. Met een cilinderinhoud van 3.318 cm<sup>3</sup> levert de viercilindermotor een koppel van 283 Nm bij 1.365 tpm en een maximaal vermogen van 51 kW. Dit heeft geresulteerd in een krachtig voertuig met lage kooldioxide-emissies dat voldoet aan de emissievoorschriften, met een gekoelde uitlaatgasrecirculatie (EGR) en een roetfilter (DPF) als standaarduitrusting, d.w.z. een lagere uitstoot van stikstofoxide (NOx) en deeltjes (PM). Een exclusief regeneratiesysteem voorkomt verstoppingen en stilstand door onnodig reinigingswerk.

De ECU regelt het toerental op basis van de vraag, wat bijdraagt aan een optimale motorbelasting en daarmee een lager brandstofverbruik en een hogere productiviteit. Bij het uitvoeren van werkcycli met weinig kracht en lage snelheid regelt de Eco-Mode technologie van Yanmar het motortoerental, waardoor de bedrijfskosten worden verlaagd. De technologie voor automatisch stationair draaien schakelt de motor naar stationair als de bedieningshendels langer dan vier seconden niet worden aangeraakt. De automatische motoruitschakeling schakelt de dieselmotor uit na een periode van inactiviteit die door de operator kan worden ingesteld. Dit vermindert brandstofverbruik en motorslijtage. Voor de zwaarste taken en hoogste werksnelheden kan de PWR-modus met één druk op de knop worden geselecteerd.



# ROBUUST EN BETROUWBAAR



Het nieuwe, bekroonde ontwerp straalt betrouwbaarheid, compactheid en vooruitstrevendheid uit en benadrukt hoe robuust, bestendig en betrouwbaar de SV100-7 is. De machine is ontworpen voor de meest veeleisende werkzaamheden, zelfs onder de zwaarste omstandigheden en op het meest uitdagende terrein.

Het ontwerp van de onderwagen en de zware stalen afdekkingen beschermen het chassis effectief tegen schade in dagelijks gebruik, waardoor onnodige stilstand wordt voorkomen. De voorgevormde zijplaten stoppen de ophoping van grond en verminderen slijtage aan de binnenkant van de rupsbanden.

De bladcilinders en giekcilinders zijn beschermd met stalen platen. De kataforese verfbehandeling ervan voorkomt corrosie.

De slangen worden standaard beschermd door slijtvaste afdekkingen en hun geleiding boven op de giek biedt extra bescherming tegen beschadiging.





# GROOT, LICHT, COMFORTABEL DE NIEUWE CABINE

De cabine van de SV100-7 is ontworpen om te voldoen aan de wensen van de operator. Het ergonomische ontwerp van deze werkruimte is comfortabel en duidelijk gestructureerd, wat zorgt voor een hogere productiviteit tijdens de lange werkdagen op de bouwplaats. Het uitstekende zicht rondom en het slimme ontwerp garanderen vermoeiingsvrij werken en maximale veiligheid.

## RUIME CABINE

Met zijn indrukwekkende beenruimte, brede ingang en royale glasoppervlak ziet de cabine van de SV100-7 er niet alleen ruim en comfortabel uit, maar is dat ook echt. Hij is perfect voor lange werkdagen in de machine, maar ook ideaal voor frequent in- en uitstappen. De SV100-7 maakt het werk van de operator eenvoudiger, ongeacht de werkzaamheden die worden uitgevoerd – elke dag weer.

## STOEL MET LUCHTVERING

De brede stoel, standaard uitgerust met luchtvering en hoofdsteun, is volledig verstelbaar. Dit stelt de operator in staat om de perfecte

werkhouding te vinden, terwijl schokken en trillingen worden verminderd.

## COMFORTABELE LUCHTKWALITEIT

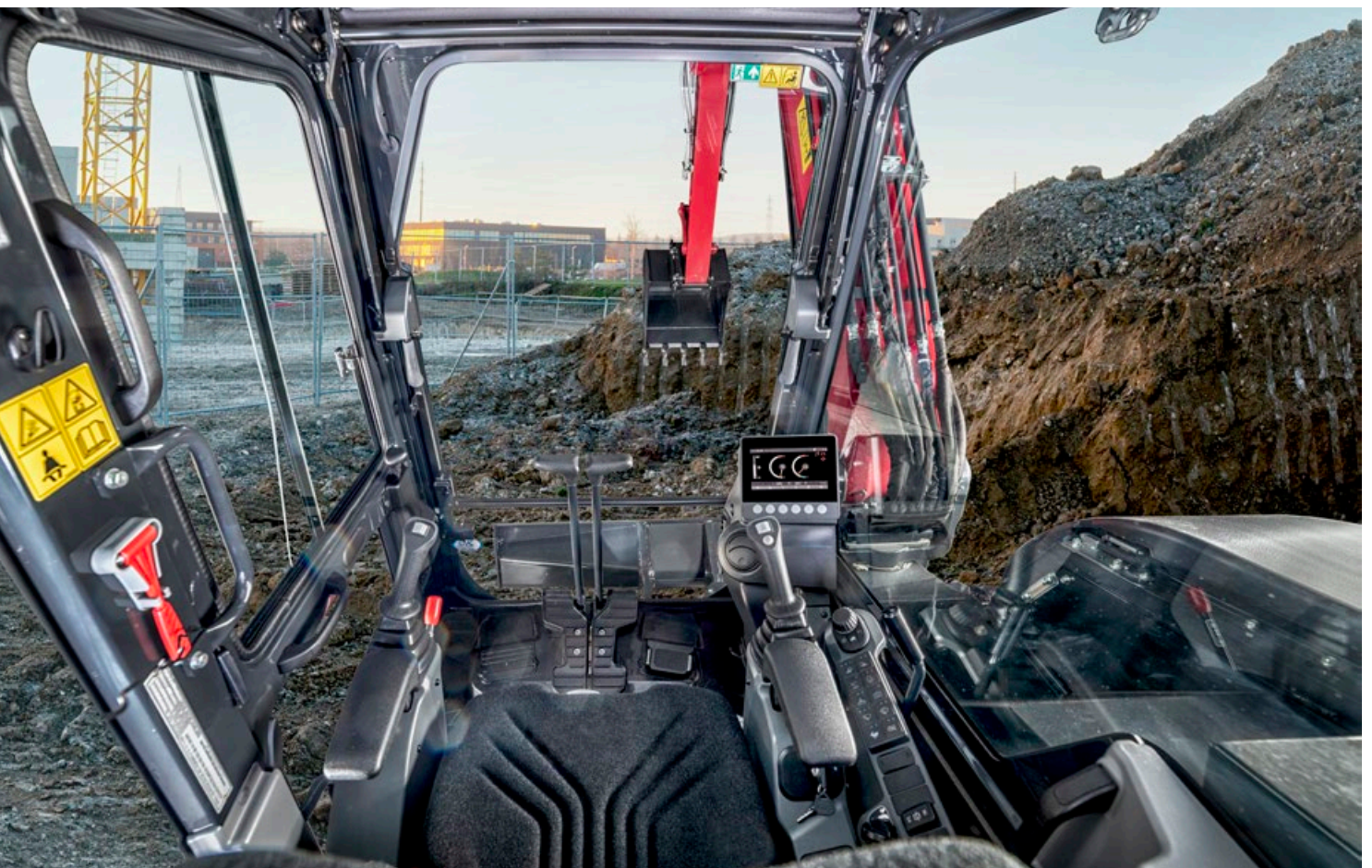
Het automatische airconditioningsysteem van de SV100-7 zorgt voor aangename werktemperaturen bij alle weersomstandigheden. De vele ventilatieopeningen zijn optimaal over de cabine verdeeld en zorgen voor een gelijkmatige temperatuur van top tot teen. Met de ontdoofunctie verandert een beslagen voorruit in een mum van tijd in een heldere voorruit.

## MODERNE EN COMFORTABELE CABINE

De breedste (en ruimste) cabine in zijn klasse is een belangrijk kenmerk van het maximale operatorcomfort en de productiviteit van de SV100-7. Dankzij de grote glasoppervlakken, het uitstekende zicht rondom, de duidelijk geplaatste bedieningselementen en de comfortabele luchtgeveerde stoel kan de operator na een lange dag werken comfortabel uitstappen om te gaan ontspannen.

Het standaard automatische airconditioningsysteem met vele optimaal geplaatste luchtroosters is gericht op een comfortabele en prettige klimaatbeleving in de cabine.

- + Royale glasoppervlakken
- + Volledig te openen voorruit
- + Soepel lopende voorruitkinematica
- + USB- en 12 V-stopcontact
- + MP3-compatibele radio met USB-aansluiting (optie)
- + Opbergruimtes en flessenhouder
- + Airconditioningfilter
- + Automatische plafondlamp







# UITSTEKEND BEDIENINGSGEMAK

## BETERE CONTROLE, MEER OVERZICHT

De SV100-7 is standaard uitgerust met een 7-inch kleurenscherm met hoge resolutie, waarop de huidige machinestatus en, indien nodig, de camerabeelden in real-time worden weergegeven. Het gemakkelijk afleesbare scherm is het bedieningscentrum van de machine. Het is perfect geïntegreerd in de rechterconsole en optimaal afleesbaar, zelfs in fel zonlicht en 's nachts, zodat de operator alle machine-instellingen kan aanpassen (zoals het oliedebiet voor hydraulische aanbouwdelen). De belangrijkste gegevens (zoals brandstofpeil, motorolie/koelvloeistof temperatuur) worden altijd op het scherm weergegeven. Informatie over service-intervallen en andere bedrijfsgegevens van de machine zijn beschikbaar in het menu. De operator wordt ook onmiddellijk gewaarschuwd voor storingen, zoals een laag accuniveau, abnormale oliedruk of een verstopt luchtfilter.

- + 7" kleurenscherm
- + Eenvoudige en duidelijke menunavigatie
- + Jog dial voor eenvoudige menubediening
- + Duidelijk toetsenblok voor standaardfuncties
- + Optimaal zicht – ook rechts
- + Ergonomische voetpedalen
- + Standaard achter- en zijcamera

## UITSTEKENDE ERGONOMIE

Ideaal geplaatste joysticks, verstelbare armlenningen en duidelijk geplaatste schakelaars maken het bedienen van de machine eenvoudig en moeiteloos. Veelgebruikte functies kunnen snel en eenvoudig worden bediend via het optimaal geplaatste toetsenblok.

De grote en eenvoudig te bedienen pedalen en hendels zorgen ervoor dat de operator altijd in een ontspannen en gezonde houding zit, zelfs wanneer hij met de machine rijdt. De 2-traps automatische transmissie, die de machine automatisch in de 1<sup>e</sup> versnelling houdt bij het omhoog rijden, verhoogt het rijcomfort nog verder.





# VEILIGHEID OP DE BOUWPLAATS

Yanmar zet zich in voor de uiterste veiligheid van operators en andere personen die met of aan de machine werken. Daarom is de SV100-7 uitgerust met talloze functies die bijdragen aan het maximaliseren van de veiligheid.

## PERFECT ZICHT RONDOM

Grote glasoppervlakken rondom, een achter- en zijcamera en een optioneel surround-view camerasysteem bieden de operator een uitstekend 360° zicht – voor veilig en efficiënt werken. De motorkap met laag silhouet geeft de operator ook optimaal zicht naar rechts. Dit geeft een direct zicht op het werkgebied, zelfs met naar rechts gedraaide giek – een echte veiligheidsbonus! Uitstekend zicht garandeert niet alleen veiligheid op de bouwplaats, het vermindert ook het risico op onopzettelijke schade, vooral in krappe omgevingen of drukke werkerreinen.

## VOLLEDIG ZICHT

Met drie standaard led werklampen (in de giek en aan de voorzijde van de cabine) bent u verzekerd van effectieve werkomstandigheden, zelfs 's nachts. De led-technologie garandeert een minimaal energieverbruik en een langere levensduur. Het zicht kan nog verder worden verbeterd met een extra, optionele led koplamp aan de achterkant van de cabine.



## COMPLETE BESCHERMING

De cabine is ontworpen om het comfort en de veiligheid van de operator te maximaliseren. De stabiele cabine voldoet aan de ROPS-normen en biedt unieke kantelbescherming. Hij voldoet ook aan de FOPS I-norm, d.w.z. een beveiligingsstructuur tegen vallende voorwerpen. De SV100-7 kan aanvullend worden uitgerust met FOPS II-bescherming (optioneel extra).

## OPTIMAAL ZICHT EN VEILIGHEID TIJDENS LAADWERKZAAMHEDEN

Dankzij de grote ruit in het dak heeft de operator het best mogelijke zicht op het aanbouwdeel tijdens het laden of bij sloopwerkzaamheden.

- + Veiligheidshendel om toegang te krijgen tot de cabine
- + Veiligheidsgordel met oprolmechanisme
- + Optionele stoelcontactschakelaar met groen zwaailicht
- + Veel goed geplaatste handgrepen, ook in de cabine
- + Hefpunten voor transport
- + Vluchthamer
- + Stabiele antislip treden



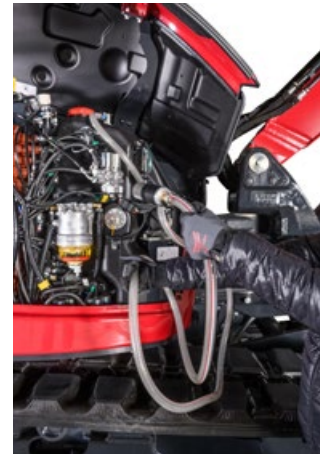
# EENVOUDIG EN EFFECTIEF ONDERHOUD

## EENVOUDIG TE REINIGEN

We hebben grote aandacht besteed aan de eenvoud van het dagelijks onderhoud en de levensduur van onderdelen, wat leidt tot minimaal onderhoud en een langere levensduur van de afzonderlijke componenten. De omgeving van de radiator en de accu zijn gemakkelijk vanaf de grond via een grote flap bereikbaar en zijn gemakkelijk te reinigen.

## EENVOUDIGE TOEGANG

De achter- en zijpanelen met grote openingen bieden eenvoudige toegang voor dagelijks onderhoud. De belangrijkste motoronderdelen (evenals hydraulische- en luchtfilters) zijn gemakkelijk toegankelijk. De bovenste afdekking rechts geeft toegang tot de brandstoftank, de tankpomp en de vulpunten voor hydraulische vloeistof. Het openen van de hele rechterkant geeft direct toegang tot de hoofdregelklep, accu, waterafscheider, radiator en het luchtfilter.





# HEFVERMOGEN



Kieplast, nominale last over  
voorzijde



Kieplast, nominale last  
zijdelings 90°

**A** : Overhang van  
draaipunt (m)

**B** : Hoogte van ophangingspunt (m)

## Korte arm, standard contragewicht

A	Blad onderkant										Blad bovenkant									
	Max.		6 m		5 m		4 m		3 m		Max.		6 m		5 m		4 m		3 m	
B																				
5,0 m	1900	1920					1780	1800			1900	1880					1760	1780		
4,0 m	1340	1870			1810	1840	1870	1870			1340	1530			1810	1840	1840	1870		
3,0 m	1160	1880			1560	1970	2190	2220	2710	2720	1170	1380			1540	1950	2190	2210	2710	2650
2,0 m	1080	1880	1120	1900	1480	2210	2070	2640	3140	3810	1090	1270	1130	1310	1480	1700	2080	2620	3110	3830
1,0 m	1070	1960	1110	2010	1420	2390	1930	3150	2810	4440	1070	1250	1110	1270	1430	1650	1950	2340	2800	3450
0 m	1100	1990			1380	2530	1870	3280	2720	4610	1100	1270			1390	1620	1880	2240	2690	3330
-1,0 m	1220	2000			1360	2360	1850	3160	2740	4330	1210	1410			1370	1600	1850	2190	2700	3320
-2,0 m	1490	1990					1880	2740	2640	3720	1480	1710					1870	2240	2660	3760

## Lange arm, standard contragewicht

A	Blad onderkant										Blad bovenkant									
	Max.		6 m		5 m		4 m		3 m		Max.		6 m		5 m		4 m		3 m	
B																				
5,0 m	1720	1710									1720	1700								
4,0 m	1250	1670									1220	1390								
3,0 m	1070	1720	1190	1730	1780	1790					1070	1230	1150	1330	1780	1780				
2,0 m	1000	1750	1150	1810	1520	1810	2420	2480			990	1150	1120	1300	1490	1720	2420	2450		
1,0 m	980	1800	1100	1930	1420	2290	1980	2960			970	1130	1080	1260	1410	1660	1940	2290		
0 m	1000	1840	1060	1970	1360	2430	1850	3210			990	1160	1060	1240	1360	1600	1830	2190		
-1,0 m	1080	1880			1340	2420	1780	3210			1070	1260			1320	1570	1770	2150		
-2,0 m	1270	1890			1340	2120	1780	2890			1260	1490			1340	1590	1770	2140		

## Korte arm, extra contragewicht

A	Blad onderkant										Blad bovenkant									
	Max.		6 m		5 m		4 m		3 m		Max.		6 m		5 m		4 m		3 m	
B																				
5,0 m	1900	1920					1780	1800			1900	1880					1760	1780		
4,0 m	1430	1870			1810	1840	1870	1870			1420	1610			1810	1840	1840	1870		
3,0 m	1240	1880			1650	1970	2190	2220	2710	2720	1240	1460			1630	1950	2190	2210	2710	2650
2,0 m	1160	1880	1200	1900	1570	2210	2190	2640	3260	3810	1170	1350	1200	1390	1570	1800	2200	2620	3220	3830
1,0 m	1150	1960	1190	2010	1510	2390	2050	3150	2930	4440	1150	1320	1190	1350	1520	1740	2070	2460	2910	3570
0 m	1180	1990			1480	2530	1990	3280	2840	4610	1170	1350			1480	1710	1990	2360	2800	3440
-1,0 m	1300	2000			1450	2360	1960	3160	2850	4330	1290	1500			1470	1700	1970	2310	2820	3430
-2,0 m	1580	1990					2000	2740	2760	3720	1580	1800					1980	2350	2780	3760

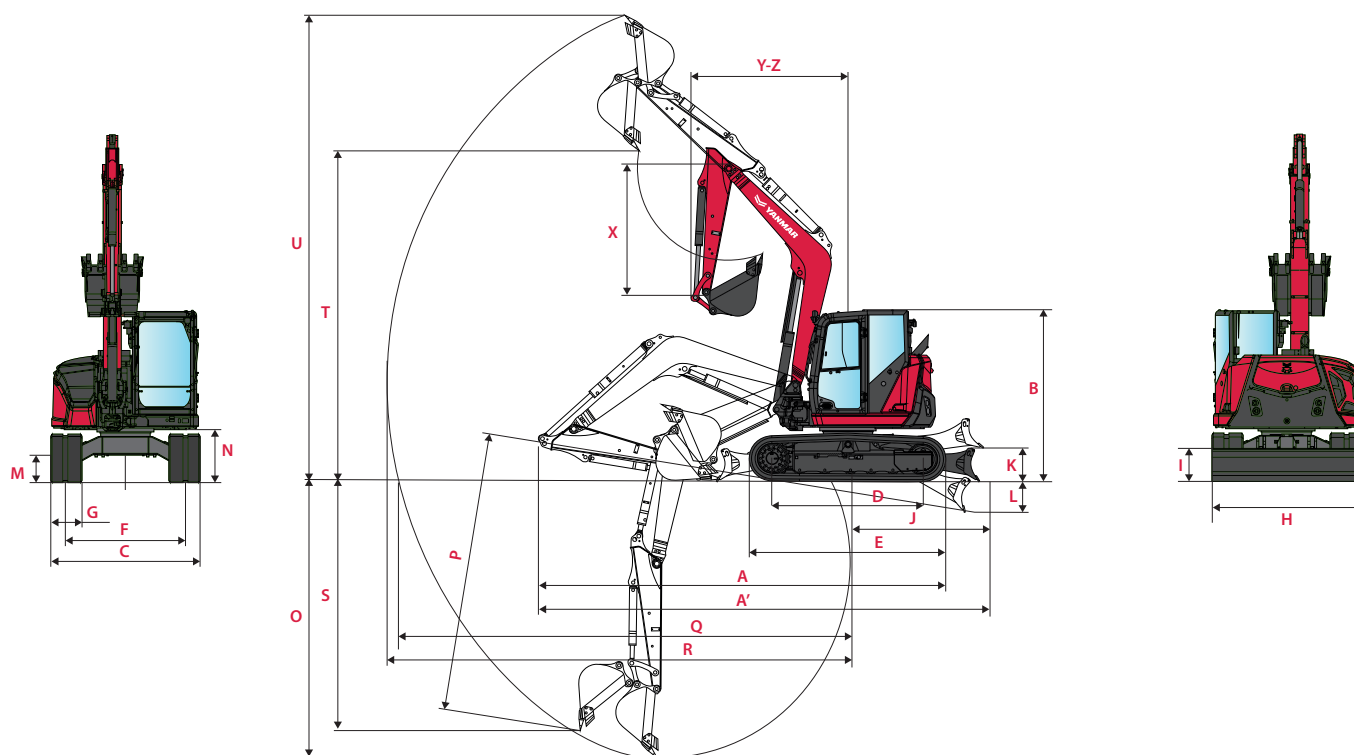
## Lange arm, extra contragewicht

A	Blad onderkant										Blad bovenkant									
	Max.		6 m		5 m		4 m		3 m		Max.		6 m		5 m		4 m		3 m	
B																				
5,0 m	1720	1710									1720	1700								
4,0 m	1330	1670									1290	1470								
3,0 m	1150	1720	1270	1730	1780	1790					1140	1300	1230	1410	1780	1780				
2,0 m	1070	1750	1230	1810	1610	1810	2420	2480			1060	1230	1190	1380	1580	1810	2420	2450		
1,0 m	1050	1800	1170	1930	1510	2290	2090	2960			1040	1200	1160	1340	1500	1750	2050	2410		
0 m	1080	1840	1140	1970	1460	2430	1970	3210			1060	1230	1140	1310	1450	1690	1950	2310		
-1,0 m	1160	1880			1430	2420	1900	3210			1150	1340			1410	1660	1890	2260		
-2,0 m	1360	1890			1430	2120	1900	2890			1350	1580			1430	1680	1890	2260		

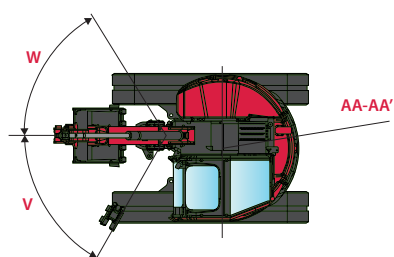
De gegevens in deze tabel geven het hefvermogen weer volgens ISO 10567. Dit is exclusief het gewicht van de graafbak en komt overeen met 75% van de maximale statische kiepbelasting van de 87% van het hydraulisch hefvermogen.



# AFMETINGEN



<b>A</b> Totale lengte	6 360/*6 430 mm	<b>H</b> Totale bladbreedte	2 320 mm
<b>A'</b> Totale lengte met blad aan achterzijde	6 870/*6 930 mm	<b>I</b> Totale bladhoogte	520 mm
<b>B</b> Totale hoogte	2 670 mm	<b>J</b> Bladafstand	2 040 mm
<b>C</b> Totale breedte	2 320 mm	<b>K</b> Max. hefhoogte boven de grond	525 mm
<b>D</b> Lengte van rupsbanden op de grond	2 350 mm	<b>L</b> Max. graafdiepte vanaf de grond	480 mm
<b>E</b> Lengte onderstel	3 060 mm	<b>M</b> Min. bodemspeling	435 mm
<b>F</b> Rijstrook	1 870 mm	<b>N</b> Min. bodemspeling onder contragewicht	795 mm
<b>G</b> Spoorbreedte	485 mm		



<b>O</b> Max. graafdiepte – blad geheven	4 290/*4 680 mm	<b>V</b> Zwenkbasis giek naar links	60°
<b>P</b> Max. graafdiepte – blad neergelaten	4 570/*4 910 mm	<b>W</b> Zwenkbasis giek naar rechts	60°
<b>Q</b> Max. grafbereik op de grond	7 010/*7 350 mm	<b>X</b> Lengte arm	1 950/*2 300 mm
<b>R</b> Max. grafbereik	7 190/*7 520 mm	<b>Y</b> Draaicirkel voorzijde	2 450/*2 510 mm
<b>S</b> Max. verticale wand	3 870/*4 210 mm	<b>A</b> Draaicirkel voorzijde met giekzwenking	1 740/*1 770 mm
<b>T</b> Max. loshoogte	5 140/*5 380 mm	<b>AA</b> Draaicirkel achterzijde	1 365 mm
<b>U</b> Max. snijhoogte	7 260/*7 490 mm	<b>AA'</b> Draaicirkel achterzijde met extra contragewicht	1 465 mm

Korte arm/\*Lange arm.



# TECHNISCHE GEGEVENS

## [ GEWICHT +/- 2% (EU-NORM) ]

	Transportgewicht	Bedrijfgewicht	Bodemdruk
Met rubberen rupsbanden	9 630 kg	9 705 kg	0.386 kg/cm <sup>2</sup>
Met stalen rupsbanden (+ 110 kg)	9 740 kg	9 815 kg	0.396 kg/cm <sup>2</sup>
Extra conragewicht (+ 400 kg)	10 030 kg	10 105 kg	0.402 kg/cm <sup>2</sup>

## [ MOTOR ]

Type	4TNV98CT-VBV2
Regelgeving	EC NRMM FASE V
Brandstof	Diesel
Netto vermogen	51.0 kW/69.3 PK bij 2 100 min <sup>-1</sup>
Bruto vermogen	53.7 kW/72.3 PK bij 2 100 min <sup>-1</sup>
Verplaatsing	3.318 l
Maximaal koppel	283-308 N-m
Koeling	Waterkoeling
Startmotor	12V - 3kW
Accu	12V - 100Ah (gedurende 20 uur)
Dynamo	12V - 80A

## [ HYDRAULISCH SYSTEEM ]

Maximale druk	275 bar
1 zuigerpomp met variabel debiet	137.8 l/min
1 zuigerpomp met variabel debiet	137.8 l/min
1 tandwielpompe voor stuurleiding	21 l/min

## [ EXTRA LIJNEN ]

AUX	Theoretische gegevens bij 1800 tpm		 Het oliedebiet neemt af als de druk toeneemt.
	Druk	Oliedebiet	
1	0 - 245 bar	71 - 100 l/min	
2	0 - 245 bar	50 - 70 l/min	
3	0 - 245 bar	50 - 60 l/min	

## [ PRESTATIES ]

Rijsnelheid met rubberen rupsbanden (laag/hoog)	2.1/4.3 km/h
Rijsnelheid met stalen rupsbanden (laag/hoog)	2.0/4.0 km/h
Draaisnelheid	9.0 min <sup>-1</sup>
Graafkracht (lange arm/korte arm)	45.9/42.2 kN
Graafvermogen (graafbak)	68.4 kN
Tractievermogen	75.5 kN
Maximale helling	25°
Geluidsemissie (2000/14/CE & 2005/88/CE)	LpA:97.5 dBA ; LpA:76 dBA

## [ ONDERSTEL ]

Aantal bovenrollers	1
Aantal onderrollers	5
Spansysteem rupsbanden	Vetcilinder

## [ CAPACITEIT ]

Brandstoftank	115 l
Koelvloeistof	13.3 l
Motorolie	11.2 l
Hydraulisch circuit (inclusief hydraulische tank)	118 l
Hydraulic tank	60 l

## [ ONDERHOUDSFREQUENTIE ]

[ Verversing motorolie en vervanging filter: **500 uur** ] [ Vervanging brandstoffilter: **500 uur** ] [ Vervanging hydraulisch oliefilter: **500 uur** ]  
 [ Verversing hydraulische olie: **1 000 uur** ] [ Verversing koelvloeistof: **2 000 uur** ] [ Reiniging roetfilter: **3 000 uur** ]  
 [ Vervanging roetfilter: **9 000 uur** ]



# UITRUSTING

## [ STANDAARDUITRUSTING ]

### PERFORMANCE

EU fase V dieselmotor – Roetfilter (DPF) | Directe inspuiting | Commonrail systeem | EGR elektrisch regelsysteem | Motorregeleenheid (ECU) | Waterafscheider | Power- en Eco-modus | Automatisch stationair draaien en automatische motoruitschakeling | Hydraulisch systeem ViPPS2i (progressief 2-traps pompsysteem) | 2 extra hydraulische circuits met proportionele regeling – debiet instelbaar op het scherm | 5 registratiemogelijkheden voor aanbouwdelen | Elektronische bediening van de hydraulische pompen | Automatische transmissie met 2 versnellingen | Externe indicator voor hydraulische olie | Zweefstand voor het blad.

### WERKCOMFORT

7" kleurenscherm | Cabine gemonteerd op visco-elastische silentblocks | Automatische airconditioning | Verstelbare stoel met stoffen bekleding, luchtvering en hoofdsteun | Verstelbare polssteun | Voetsteunen | Brede rijpedalen | Voorruit met 2 volledig uitschuifbare delen | Schuifraam links | Transparant bovengedeelte voorzijde | Zonneklep | Ruitenwisser | Ruitensproeiersysteem | Automatische plafondverlichting | USB 12 V stopcontact | Opbergruimten | Vak voor mobiele telefoon | Bekerhouder.

### VEILIGHEID EN DUURZAAMHEID

Leuningen | Veiligheidshendel | Veiligheidsgordel met oprolmechanisme | Vluchthamer | Sjorpunten | Camera aan de achter- en zijkant | Claxon | Uitschakelbaar rijalarm | 1 led koplamp geïntegreerd in de giek | 2 led koplampen aan de voorkant van de cabine | Asymmetrische VICTAS rupsbanden | Tweedelige toevoerslang voor bladcilinder | Veiligheidskleppen voor hefwerkzaamheden en waarschuwing voor overbelasting.

### DIVERSE INFORMATIE

Elektrische tankpomp met automatische uitschakeling | Brandstofmeter | Bescherming van bladcilinder en giekcilinder | Slangbescherming met slijtvaste afdekking | Met kataforese behandelde stalen onderdelen | Afsluitbare kappen | Gereedschapskist | Gereedschapset | Vetspuit.

## [ OPTIONELE UITRUSTING ]

### PRESTATIES

Extra contragewicht | Lange lepelarm | Veiligheidsklep voor bakcilinder | Proportioneel 3<sup>e</sup> hydraulisch hulpcircuit | Powertilt leidingwerk | Grijpercircuit | Olieleikleding | Hogedrukleiding voor hydraulisch snelkoppelingssysteem | Snelkoppeling | Stalen rupsbanden | Opschroefbare rubberen platen voor stalen rupsbanden | Bio-olie gevuld.

### WERKCOMFORT

Premium stoelbekleding | Vinyl zitting | MP3-radio met USB-poorten.

### VEILIGHEID EN DUURZAAMHEID

Automatisch centraal smeersysteem | 270° camerasysteem | SmartAssist afstandsbediening | Rijalarm – Lynx schreeuw (al dan niet uitschakelbaar) | 1 led koplamp achter en oranje zwaailamp | Accuscheidingschakelaar | Diefstalbeveiliging met wachtwoord en/of gecodeerde sleutel.

### DIVERSE INFORMATIE

Gepersonaliseerd lakwerk.

## [ AANBOUWDELEN ]

Om de veelzijdigheid van uw midi-graafmachine te maximaliseren, bieden wij een serie af-fabriek gemonteerde aanbouwdelen. De Yanmar serie omvat geselecteerde mechanische en hydraulische snelkoppelingen, Powertilt, graafbakken, slootreinigingsbakken, rippertanden en vergruizers.





**YANMAR**



Yanmar Compact Equipment EMEA

NL\_SV100-7\_0224



[www.yanmar.com](http://www.yanmar.com)

**BUILDING  
WITH YOU**

Gedrukt in Frankrijk - Materialen en specificaties kunnen zonder kennisgeving van de fabrikant worden gewijzigd - Neem voor meer informatie contact op met uw lokale Yanmar Compact Equipment EMEA-dealer.