



YANMAR

COMPACTE WIELLADER

V65



Bedrijfsgewicht	4200 kg
Nettovermogen	36,4 kw (50 HP)
Graafbakcapaciteit	0,65 - 1,0 m ³
Besturing	Knikbesturing

Absolute betrouwbaarheid



RECHTE EN STIJVE SCHARNIERPUNTEN

Voor een grotere betrouwbaarheid, voor een betere stabiliteit. De voor- en achterwielen volgen dezelfde weg. Geen schade aan gazons of trottoir. Kleine draaicirkel en optimale positionering van vorken. Minder slijtage aan banden.



OSCILLERENDE ACHTERAS

Verbeterd bestuurderscomfort, verbeterde machinestabiliteit, langere levensduur. De stabiliteit van de machine is geoptimaliseerd wanneer de graafbak en de vorken worden gebruikt.



PARALELLE KINEMATICS

Dankzij het parallelle kinematische systeem neemt de V65 snel en nauwkeurig lasten op zonder de laadhoek aan te hoeven passen.



heid



EENVOUDIGE BEDIENING

De V65 is uitgerust met verschillende accessoires die nauwkeurige, comfortabele en productieve bediening van de machine mogelijk maakt: Tiptoetsbediening en multifunctionele joysticks bieden optimale bediening voor een productieve werkdag.



COMFORTABELE CABINE

Ontworpen voor maximaal comfort en maximale productiviteit van de bestuurder. De prestatieverbeterende omgeving zorgt voor een zeer aangename werksfeer. De machine blijft zelfs onder uitdagende omstandigheden gemakkelijk te besturen. Dit helpt de bestuurder en machine een hoge productiviteit te leveren.



MOTOR

Voldoet aan EU Phase III A / EPA Tier 4 voorlopige normen, die minder brandstofverbruik en uitstoot garanderen. De kruisgemonteerde motor biedt gemakkelijke toegang voor onderhoud en fungeert als contragewicht.



HYDRAULISCH SNELKOPPELINGSSYSTEEM

Het snelkoppelingssysteem zorgt ervoor dat de accessoires eenvoudig vanuit de cabine kunnen worden verwisseld met twee bedieningselementen.

LADERCONCEPT

KNIKBESTURING MET OSCILLERENDE ACHTERAS

Bij gebruik op een dicht bebouwde locatie of bouwplaats met beperkte ruimte levert de knikbesturing een groot manoeuvreervermogen met een stuurhoek van 40°.

Met de knikbesturing kan de graafbak de last in een rechte lijn benaderen, zelfs bij de maximale stuurhoek. Hierdoor krijgt de operator meer flexibiliteit bij het oppakken van pallets of het neerzetten van ladingen. De oscillerende achteras heeft een brede zwenkhoek van 12°, waardoor de 4 wielen in contact zijn met de grond, zelfs bij werken op oneffen terrein. Alleen de achteras oscilleert – anders dan bij andere producenten, die de hele achterkant laten oscilleren. Dit betekent dat het gewicht van de machine altijd in dezelfde richting als de graafbak beweegt, die op zijn beurt de druk op de grond verhoogt tijdens het achteruitrijden.



AFMETINGEN

De V65 is zeer compact in alle opzichten: hoogte (<2,7 m), breedte, lengte en draaicirkel. Deze compacte afmetingen dragen bij aan de hoge manoeuvreerbaarheid van Yanmar wielladers.



HEFFRAME

PARALLELLE KINEMATICA

Met het parallelle kinematicasysteem kunt u een last snel en precies optillen zonder constant de lasthoek te hoeven aanpassen.

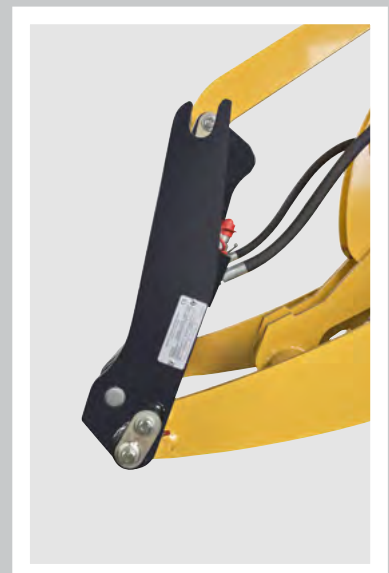
Terwijl het kinematicasysteem zorgt voor de slaghoek, kan de operator zich concentreren op waar hij de last moet neerzetten.

Het parallelle kinematische systeem optimaliseert de werkcyclus tijdens het laden en lossen van de tweede rij op een vrachtwagen. Het slimme ontwerp zorgt ervoor dat de hendel voor kantelbediening niet tegen het machinelichaam aan botst.



HYDRAULISCHE SNELKOPPELING

Vervang gereedschap snel en eenvoudig vanuit de cabine met behulp van het snelkoppelingssysteem dat met twee handen wordt bediend. Het is eenvoudig en zeer veilig te bedienen en maakt een snelle en soepele wisseling van hulpstukken mogelijk.



AANDRIJFLIJN



MOTOR

De V65 is uitgerust met een krachtige motor die betere resultaten levert in termen van werking en milieuvriendelijkheid. Minder uitstoot, meer vermogen. Motor: EU Stage III A, EPA TIER IV interim.

HYDROSTATISCHE TRANSMISSIE

Hydrostatische hogedruktransmissie, maximale productiviteit dankzij hydrostatische aandrijftechniek – soepele vermogensontwikkeling zonder onderbreking van tractie.

BEDRIJFSHYDRAULIEK

De bedrijfshydrauliek (3e sectie) werkt volledig onafhankelijk van de transmissiehydraulica. 3e sectie voor gebruik van hydraulische snelkoppeling en normale hulpstukken.

Aanvullend besturingscircuit (4e sectie *) voor bediening van speciale hulpstukken, waarvoor hydraulische oliestroom nodig is (optioneel). De 4e sectie is ook verkrijgbaar met de functie High Flow (optioneel).

AUTOMATISCHE DIFFERENTIEELBLOKKERING

De V65 is uitgerust met permanente vierwielaandrijving en automatische zelfvergrendelende differentiëlen op de voor- en achteras (35% vergrendeleffect). Dit zorgt voor een verbeterde tractie bij het rijden in een rechte lijn en bij het nemen van bochten – ideaal voor het laden van graafbakken.

RIJBESTURINGSFUNCTIE*

De rijbesturingsfunctie veroorzaakt dankzij een accumulator een suspensie-effect in de giekcilinder.

Dit systeem verbetert de rijeigenschappen van de lader bij het transporteren van lasten op een oneffen ondergrond of bij hoge snelheid.

Deze functie verbetert het comfort voor de bestuurder aanzienlijk.

TRACTIEKRACHT

De hydrostatische transmissie wordt gekenmerkt door een groot vermogen en soepele aanpassing.

Dit resulteert voor de bestuurder in een hoge velgtrekkraft voor effectief duwen of graven en in goede rijprestaties, zelfs op steile hellingen.



*Optie voor V65.

VEILIGE EN EENVOUDIGE BEDIENING



Wat betekent dit voor u:

- + De verschillende hulpstukken kunnen veilig worden vervangen
- + Beste overzicht voor alle hoofdfuncties van de machine en haar componenten.



VERSTELBAAR STUURWIEL

Het verstelbare stuurwiel maakt deel uit van de standaarduitrusting van de machine. Het verbetert het comfort van de bestuurder en maakt het gemakkelijker om in en uit de cabine te gaan, van beide kanten.



BESTUURDERS-CABINE

De cabine is ontworpen met het bestuurderscomfort en de productiviteit in het achterhoofd, is voorzien van geluids- en trillingsdemping en is ROPS/FOPS-goedgekeurd.

RONDOM ZICHT

Het zicht is geoptimaliseerd door grote ramen. De optimale zichtbaarheid leidt tot meer veiligheid op het bouwterrein. De zichtbaarheid vooraan op het hulpstuk is optimaal voor een sneller en veiliger gebruik.

TWEEDE DEUR

- + Optimale ventilatie van de cabine
- + Communicatie aan beide kanten mogelijk
- + Cabine kan eenvoudig worden gereinigd
- + Verbeterd zicht, zelfs op grondniveau



COMFORTABELE EN VERSTELBARE BESTUURDERSSTOEL

Onze standaard stoel met hydraulische ophanging, in positie en gewicht verstelbaar, maakt het comfortabeler voor de operator.

ERGONOMISCH ONTWERP BEDIENINGSELEMENTEN VOOR MOEITELOZE BEDIENING

Er is veel aandacht besteed aan een uitstekende ergonomie om het comfort van de operator te verbeteren.





PRESTATIE

RIJSNELHEID

De hydrostatische rijaandrijving werkt in een gesloten circuit en levert veel vermogen, terwijl het brandstofverbruik laag blijft. De V65-lader kan op de weg een snelheid tot 20 km/u halen. Als optie kan de V65 ook tot 30 km/h rijden.



INCH-REMPEDAAL

Door het inch-rempedaal te gebruiken, is fijnafstemming van de hydraulisch prestaties mogelijk.

De bestuurder kan het vermogen tussen de aandrijving en de functiehydraulica aanpassen. Hiermee kunt u de lader vertragen, terwijl het toerental van de motor hoog blijft. Deze functie verbetert de cyclustijd van graaf- en laadwerkzaamheden. Dit inch-rempedaal voorkomt wielspin en vermijdt overmatige slijtage van de banden.



AANGEPAST AAN UW WERKZAAMHEDEN

Om een wiellader te leveren die op zijn taak is voorbereid, biedt Yanmar vele uitrustingspakketten en aanvullende accessoires. Het gebruik van accessoires die passen bij het soort werkzaamheden vergroot de productiviteit, vermindert slijtage en helpt schade voorkomen.

BESCHERMINGSPAKKET VOOR ZWARE OMSTANDIGHEDEN

- + Speciale coating met 2K verf
- + Zuigerstangen voor hef-, kantel- en stuurcilinders met chroom-/nikkelcoating (in plaats van de standaard chroomcoating)

HEFARM

- + Burstventielen voor hef- en kiepcilinders

HYDRAULISCH SYSTEEM

- + Vierde hydraulisch stuurcircuit
- + Hydraulische schokdempers
- + Biologisch afbreekbare hydraulische olie

GEBRUIK OP DE OPENBARE WEG

De V65 mag op de weg rijden en kan ook met een optionele trekhaak als trekker worden gebruikt.

CABINE

- + FOPS II-aanpassingsset (bescherming tegen vallende objecten)
- + Verwarmde buitenspiegel
- + Extra dieselverwarming (onafhankelijk van de motor) met circulatiesysteem
- + Schuifraam aan rechterkant
- + Airconditioning

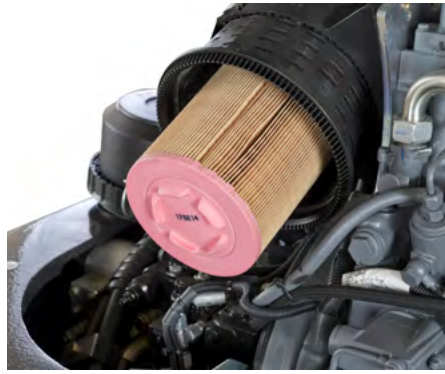
ONDERHOUD

- + Centrale smering
- + Elektrische brandstofpomp

BEDIENING

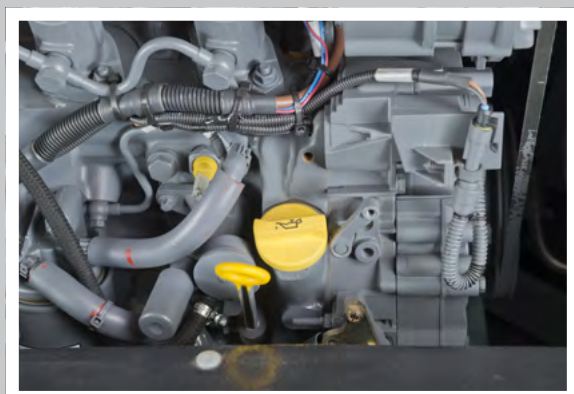
- + Automatische terugkeer naar graafpositie
- + Achteruitrijsignaal
- + Elektronische startonderbreker
- + Kruipversnelling

*Beschikbaar als optie.



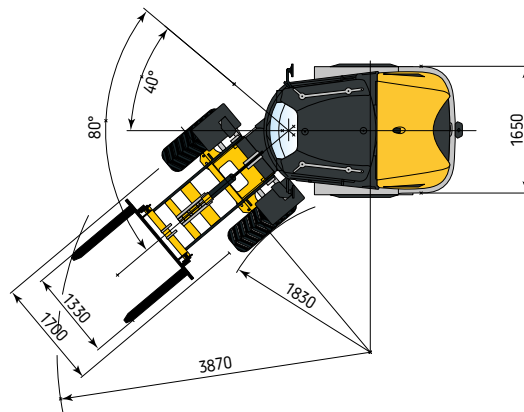
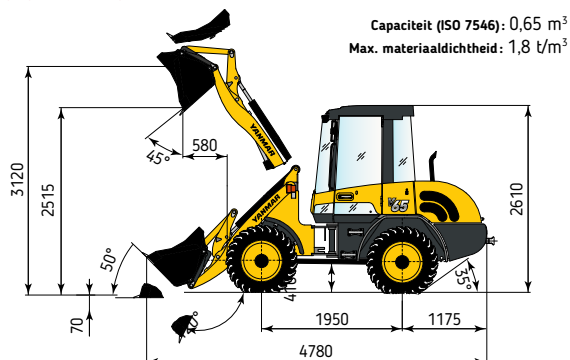
ONDERHOUD

De grote opening die door de motorkap wordt geboden, biedt eenvoudig toegang tot alle belangrijke onderdelen, voor eenvoudig en snel onderhoud. Dit draagt bij aan het verlagen van de "total cost of ownership" van de machine. De dagelijkse taken kunnen vanaf grondniveau worden uitgevoerd om tijd te besparen.

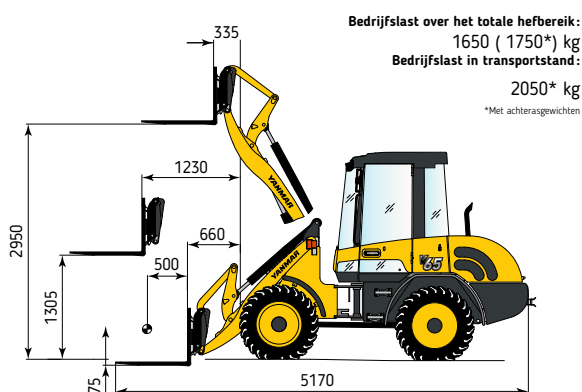


AFMETINGEN

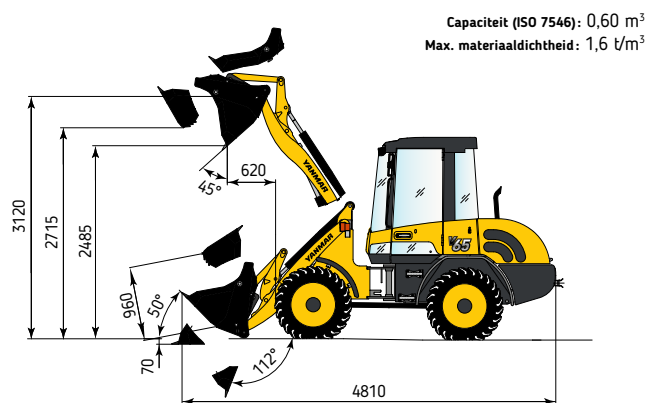
BAK VOOR ALGEMEEN GEBRUIK



PALLETVORKEN



MULTIFUNCTIONELE GRAAFBAK



Totale lengte	4780 mm
Wielbasis	1950 mm
Totale hoogte	2610 mm
Bodemvrijheid	410 mm
Totale breedte (buiten banden)	1650 mm
Totale breedte (graafbak)	1700 mm
Stortheogte (zonder tanden)	2515 mm
Stortbereik (zonder tanden)	580 mm
Max. scharnierpenhoogte	3120 mm
Max. hefhoogte	2950 mm
Graafdiepte	70 mm
Kantelhoek (in rijpositie) in graden	50°
Stortheok in graden	45°
Scharnierhoek in graden	40°
Draaicirkel (baancirkel)	1830 mm
Draaicirkel (graafbakcirkel)	3870 mm

TYPE GRAAFBAK

	Inhoud	Densiteit	Breedte	Stortheogte
Bak voor algemeen gebruik, snelkoppelingssysteem (QAS), tanden	0,65 m ³	1,8 t/m ³	1700 mm	2515 mm
Bak voor algemeen gebruik, QAS, snijrand met bouten	0,65 m ³	1,8 t/m ³	1700 mm	2480 mm
Grondbak, QAS, tanden	0,72 m ³	1,6 t/m ³	1700 mm	2455 mm
Grondbak, QAS, snijrand met bouten	0,72 m ³	1,6 t/m ³	1700 mm	2420 mm
Bak voor lichte materialen, QAS, snijrand met bouten	0,80 m ³	1,2 t/m ³	1700 mm	2420 mm
Bak voor lichte materialen, QAS, snijrand met bouten	1,00 m ³	0,8 t/m ³	1850 mm	2380 mm
Multifunctionele bak, QAS	0,60 m ³	1,6 t/m ³	1700 mm	2485 mm
Zijstortbak, QAS, zonder tanden	0,50 m ³	1,8 t/m ³	1750 mm	2480 mm
Hoogkiepbak, QAS, zonder tanden	0,65 m ³	1,2 t/m ³	1850 mm	3390 mm
Puinbak, QAS	0,55 m ³	1,8 t/m ³	1850 mm	2500 mm

SPECIFICATIES

[STANDAARD UITRUSTING]

MOTOR

Fabrikant, model	Deutz, D 2011 L04
Verbranding	4-takt cyclus, directe brandstofinjectie
Aantal	cilinders 4 in lijn
Cilinderinhoud	3,100 cm ³
Netto vermogen	36,4 kW / 50 HP / 2 300 rpm
Koelsysteem	Externe oliekoeling

ELEKTRISCH SYSTEEM

Nominale spanning	12 V
Accu	12 V / 100 Ah / 900 A (DIN-EN50342)
Generator	14 V / 95 A
Starter	12 V / 2,3 kW (3,1 PK)
Koudstarthulp	Gloeibougies 12 V

HYDRAULISCH SYSTEEM

Pompcapaciteit	41 l/min
Bedrijfsdruk	250 bar
Proportioneel hydraulisch ventiel met 3 regelcircuits en hogesnelheidsregeling voor kantelen. Gelijktijdige, onafhankelijke controle van alle bewegingen. Enkele, vier richtingen bedieningshendel (multifunctionele hendel) voor kantel- en hefcilinder met geïntegreerde rijrichtingskeuzeschakelaar en schakelaar voor extra regelcircuit. Zweefstand in regelcircuit "Verlagen", elektro-hydraulisch bediend.	
Hydraulische cilinders: 1 hefcilinder, 1 kantelcilinder, alles dubbelwerkend (Z-machines 2 hefcilinders). Het thermostatisch gestuurde oliecircuits zorgt ervoor dat de olietemperatuur snel wordt bereikt en voorkomt oververhitting. Retourfilter geïnstalleerd in hydraulische tank zorgt voor milieuvriendelijke vervanging van filterelementen.	
Hydraulisch instelbare zweefstand door het drukpunt "lager" op de joystick te plaatsen, elektrisch schakelbare functie continubedrijf.	
Enkele, vierwega bedieningshendel (joystick) met geïntegreerde rijrichtingschakelaar en schakelaar voor extra regelcircuit.	

CABINE

Op rubber opgehangen, volledig rondom zicht cabine met ROPS bescherming. Optionele FOPS bescherming (met extra dakbescherming).
Cabine met twee deuren.
Elektrische voorruit
Intermitterende ruitenwissers (voor en achter).
Panoramisch veiligheidsglas.
Schuifraam aan linkerkant.
Cabineverwarming door koelvloeistof-warmtewisselaar met ventilator met 3 snelheden.
Ruitverwarming voor en achter.
Radio-installatiekit

VERLICHTING

Verlichtingssysteem conform de Duitse en Europese normen.
Halogeen H7 koplampen.
2 schijnwerpers aan voorzijde

SPECIFICATIES

CHASSIS EN BANDEN

Vooraan: starre planetaire eindaandrijf, schijfrem in het midden gemonteerd. Beperkt differentieel van het slijptype 35%

Achteraan: oscillerende planetaire eindaandrijf, met geïntegreerd reductietandwiel, oscillatieblokkering met gebogen bovenstel. Beperkt differentieel van het slijptype 35%

Oscillatiehoek $\pm 12^\circ$

Hydraulisch bediende schijfrem met in het midden gemonteerde remschijf, werkt op alle 4 wielen via 4-wielaandrijving

Extra rem hydrostatisch door rijaandrijving met gesloten circuit

Parkeerrem mechanisch bediende, in het midden gemonteerde remschijf op de vooras

Banden 365 / 70 R18 SPT9 Dunlop.

PRESTATIES

Rijsnelheid	0/20 km/h
Statische kieplast recht	2920 kg
Statische kieplast, volledige draai	2580 kg
Opbrekkracht (graafbak)	42 kN
Tractievermogen	31,6 kW
Universele graafbak	0.65 m ³
Hellingvermogen	30°
Geluidsniveau	LwA = 101 dB(A) / LpA = 75 dB(A)

VEILIGHEID

Besturingssysteem: knikbesturing, volledig hydraulisch, 1 stuurcilinder met aan beide zijden eindpositiedemping, olietoevoer via belastinggevoelige prioriteitsklep, snelle en eenvoudige besturing, zelfs bij stationair draaiende motor

Totale stuurhoek 80°

Bestuurdersstoel MSG85 met hydraulische demping, in hoogte verstelbaar, lengte- en hoogteaanpassing en heupgordel conform ISO 7096 en ISO 6683

Inklapbare achteruitkijkspiegels

Zelfblokkerend differentieel 35% in voor- en achteras

Inch-rempedaal

VIBRATIEWAARDEN CONFORM RICHTLIJN 2006/42/EC EN EN474

Effectieve acceleratiewaarden hieronder voor gehele machine dan	0.5 m/s ²
En voor de bovenste ledematen	2.5 m/s ²

CAPACITEIT

Brandstoftank	75 l
Hydraulische tank	60 l

ONDERHOUDSFREQUENTIE

Verversen van carterolie van motor	1 000h
Motoroliefilter vervangen	1 000h
Motorbrandstoffilter vervangen	1 000h
Hydraulische olie verversen	1 000h
Koelvloeistof verversen naar	behoefte (ten minste elke 2 jaar)

OVERIGE

Multifunctioneel display / Smart Control: de bestuurder kan de machine exact aan de omgeving, bediening en aan afzonderlijke specifieke eisen aanpassen.

[OPTIONELE UITRUSTING]

MOTOR

Hogesnelheidsversie 30 km/h | Afscherming voor ventilatorwiel.

KINEMATICA

Z-bar koppeling (Z-Kinematics beschikbaar).

HYDRAULISCH SYSTEEM

4e stuurschakel en montage op liftframe incl. koppelingen en continu bedrijf, bijv. voor hulpstukken met 2 hydr. functies | 4e stuurschakel, eenvoudig, met drukloze retour en installatie op achterszijde | Hydraulische uitlaat voor hamer aan de voorzijde, met stroomverdeler | Open retour op hefframe | By-pass filter Kleenoil.

CABINE

FOPS II -dakraamafscherming | Geel zwaailicht | Onafhankelijke dieserverwarming met timer | Deur rechts met schuifraam | Radio-installatieset | Schijnwerper | Airconditioning.

CHASSIS EN BANDEN

340/80 R 18 MPT 70 E Conti | 365/70 R 18 EM 01 Mitas | 365/70 R 18 MPT 70 E Conti | Niet-standaard banden beschikbaar op aanvraag

VEILIGHEID

Graafbak en laadarm cilinder veiligheidsventiel | Laadarm cilinder veiligheidsventiel | Descent-regelventiel.

KOPPELINGEN

Kogelkopkoppeling | Rockinger trailer-koppeling.

OVERIGE

Speciale verf | Bio-olie | Diefstalbeveiliging (startonderbreker) | Reservoir navulpomp | Achtergewicht, ca. 200 kg | Back-up alarm voor achteruitrijden | Rijbesturingssysteem | Verdere optionele uitrusting op aanvraag beschikbaar.



YANMAR



Yanmar Compact Equipment Europe
25, rue de la Tambourine, 52100 SAINT-DIZIER
France

ycee-contact@yanmar.com

www.yanmarconstruction.eu

Gedrukt in Frankrijk - Materialen en specificaties kunnen zonder kennisgeving van de fabrikant worden gewijzigd - Neem voor meer informatie contact op met uw lokale Yanmar Compact Equipment Europe-dealer.

NL_V65_0919